


5.2 - 1-04

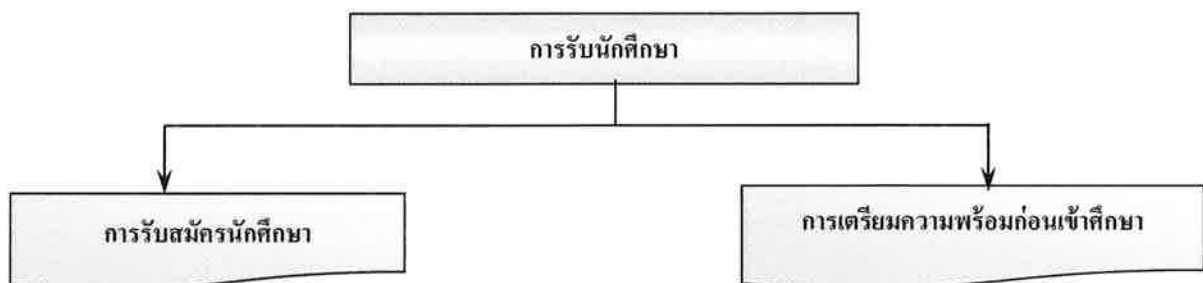
5.2 - 1-04

 <p>มหาวิทยาลัยเทคโนโลยีราชมงคลศรีวิชัย</p>	<p>คู่มือการปฏิบัติงาน “ การรับนักศึกษา ” (ร่าง)</p>	<p>รหัสเอกสาร : Srivijaya PM 001 วันที่บังคับใช้ : .../.../2558 ISSUE : 1 หน้าที่ : 1/11</p>
<p>ผู้ทบทวน ..... (.....) รองอธิการบดี</p>	<p>ผู้อนุมัติ ..... (ผู้ช่วยศาสตราจารย์รุจา ทิพย์วาริ) อธิการบดี มทร.ศรีวิชัย</p>	

### 1. วัตถุประสงค์

คุณสมบัติของนักศึกษาที่รับเข้าศึกษาในหลักสูตรเป็นปัจจัยพื้นฐานของความสำเร็จ แต่หลักสูตรจะมีแนวคิดปรัชญาในการออกแบบหลักสูตร ซึ่งจำเป็นต้องมีการกำหนดคุณสมบัติของนักศึกษาที่สอดคล้องกับลักษณะธรรมชาติของหลักสูตร การกำหนดเกณฑ์ที่ใช้ในการคัดเลือกต้องมีความโปร่งใส ชัดเจน และสอดคล้องกับคุณสมบัติของนักศึกษาที่กำหนดในหลักสูตร มีเครื่องมือที่ใช้ในการคัดเลือก ข้อมูลหรือวิธีการคัดนักศึกษาให้ได้นักศึกษาที่มีความพร้อมทางปัญญา สุขภาพกายและจิต ความมุ่งมั่นที่จะเรียน และมีเวลาเรียนเพียงพอ เพื่อให้สามารถสำเร็จการศึกษาได้ตามระยะเวลาที่หลักสูตรกำหนด

### 2. ขอบเขต



### 3. คำนิยามศัพท์

- การรับนักศึกษา หมายถึง การรับสมัครนักศึกษาและการเตรียมความพร้อมก่อนเข้าศึกษา
  - การรับสมัครนักศึกษา หมายถึง กระบวนการรับสมัครนักศึกษาประกอบด้วย 2 ขั้นตอน การกำหนดแผนการรับสมัครนักศึกษาและการรับนักศึกษา
  - การเตรียมความพร้อมก่อนเข้าศึกษา หมายถึง การเตรียมความพร้อมให้ นักศึกษาใหม่ก่อนเข้าศึกษา
- ด้านวิชาการและหรือด้านสังคม