

ied Inclusive Education & Technology คู่มือระบบ

ประกันคุณภาพระดับหลักสูตร

คณะครุศาสตร์อุตสาหกรรมและเทคโนโลยี มหาวิทยาลัยเทคโนโลยีราชมงคลศรีวิชัย



งานประกันคุณภาพการศึกษา
คณะครุศาสตร์อุตสาหกรรมและเทคโนโลยี



มหาวิทยาลัยเทคโนโลยีราชมงคลศรีวิชัย

คู่มือการปฏิบัติงาน

"ปรัชญา บดินทรามันต์
และแผนผังเมือง"

รหัสเอกสาร : Srivijaya PM 01

วันที่บังคับใช้ : 19/04/2554

ISSUE : 02

หน้าที่ : 1/9

ผู้ทบทวน

(ผู้ช่วยศาสตราจารย์รุจา ทิพย์อารี)

ผู้อนุมัติ

(รองศาสตราจารย์ประจักษ์ ชูพันธ์)

1. วัตถุประสงค์


รัฐธรรมนูญแห่งราชอาณาจักรไทย พ.ศ. 2550 มาตรา 76 และพระราชกฤษฎีกาว่าด้วยหลักเกณฑ์และวิธีการบริหารกิจการบ้านเมืองที่ดี พ.ศ. 2546 มาตรา 13 และมาตรา 14 บัญญัติให้คณะรัฐมนตรีต้องจัดให้มีแผนการบริหารราชการแผ่นดิน ตลอดจนระยะเวลาการบริหารราชการของคณะรัฐมนตรี สารสำคัญของแผนบริหารราชการแผ่นดินต้องตั้งอยู่บนหลักการที่สอดคล้องกับ

1. นโยบายรัฐบาลที่แถลงต่อรัฐสภา
2. แนวนโยบายพื้นฐานแห่งรัฐตามรัฐธรรมนูญ
3. แผนพัฒนาประเทศด้านต่างๆ

นอกจากนี้พระราชกฤษฎีกาว่าด้วยหลักเกณฑ์และวิธีการบริหารกิจการบ้านเมืองที่ดี พ.ศ. 2546 มาตรา 16 กำหนดให้ทุกส่วนราชการจัดทำแผนปฏิบัติราชการให้สอดคล้องกับแผนบริหารราชการแผ่นดิน โดยจัดทำเป็นแผนปฏิบัติราชการ 4 ปี ในแต่ละปีงบประมาณให้ส่วนราชการจัดทำแผนปฏิบัติราชการประจำปีให้สอดคล้องกับแผนปฏิบัติราชการ 4 ปี โดยให้ระบุสาระสำคัญเกี่ยวกับนโยบายการปฏิบัติราชการของส่วนราชการ เป้าหมายและผลสัมฤทธิ์ของงาน รวมทั้งประมาณการรายได้รายจ่ายเสนอต่อรัฐมนตรีเพื่อความเห็นชอบและให้สำนักงบประมาณจัดสรรงบประมาณเพื่อให้ส่วนราชการปฏิบัติงานให้บรรลุผลสำเร็จในแต่ละภารกิจตามแผนปฏิบัติราชการประจำปี โดยมีต้นทุนงบประมาณ และ ก.พ.ร. กำกับติดตามการปฏิบัติราชการของส่วนราชการ

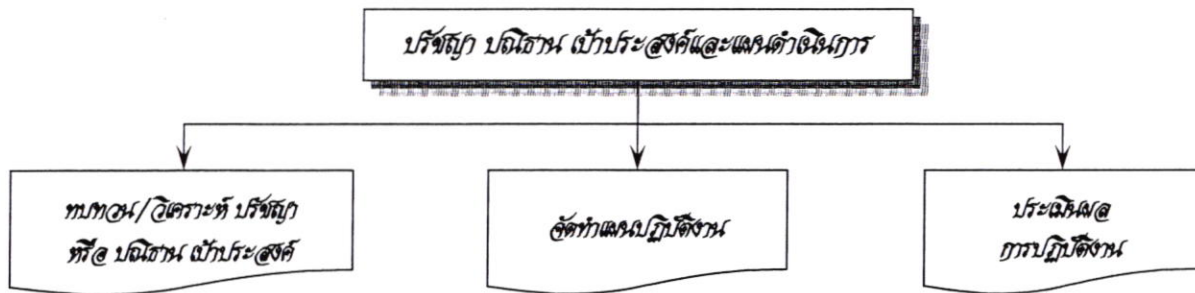
การจัดทำแผนปฏิบัติราชการ 4 ปี ของมหาวิทยาลัยฯ ต้องคำนึงถึงประเด็นยุทธศาสตร์ และกลยุทธ์หลักระดับชาติที่ถ่ายทอดลงสู่ภารกิจที่มหาวิทยาลัยฯ ต้องดำเนินการ โดยต้องนำเสนอ วิสัยทัศน์ พันธกิจ ประเด็นยุทธศาสตร์ เป้าประสงค์ กลยุทธ์ ที่จะทำให้ภารกิจบรรลุผลสำเร็จพร้อมทั้งกำหนดเป้าหมายและตัวชี้วัด ผลสำเร็จของภารกิจ รวมถึงผลผลิต/โครงการสำคัญที่จะดำเนินการเพื่อรองรับงบประมาณสนับสนุนในระยะเวลา 4 ปี ส่วนแผนปฏิบัติราชการประจำปีจะมีสาระสำคัญเช่นเดียวกับแผนปฏิบัติราชการ 4 ปี แต่จัดทำเป็นแผนที่ละเอียดและชัดเจนขึ้น เพื่อเป็นแนวทางในการปฏิบัติงาน การเสนอของบประมาณรายจ่ายประจำปี รวมถึงการรายงานผลการปฏิบัติราชการเมื่อสิ้นปีงบประมาณ

เป้าหมายและตัวชี้วัด ผลสำเร็จตามภารกิจของมหาวิทยาลัยฯ จะถูกถ่ายทอดลงสู่แผนปฏิบัติราชการ 4 ปี และแผนปฏิบัติราชการประจำปีของทุกหน่วยงานในสังกัดเป็นการนำแผนของมหาวิทยาลัยฯ สู่การปฏิบัติรวมถึงมีการทบทวนปรับปรุงผลการดำเนินงานประจำปีและผลการดำเนินงานตามแผน

 <p>มหาวิทยาลัยเทคโนโลยีราชมงคลศรีวิชัย</p>	<p>คู่มือการปฏิบัติงาน “ปรัชญา ปณิธาน วัตถุประสงค์ และแผนดำเนินงาน”</p>	<p>รหัสเอกสาร : <i>Srivijaya PM 01</i> วันที่บังคับใช้ : 19/04/2554 ISSUE : 2 หน้าที : 2/9</p>
--	---	---

2. ขอบเขต

ปรัชญา ปณิธาน เป้าประสงค์ และแผนการดำเนินการ ครอบคลุมกระบวนการต่าง ๆ ดังนี้



3. เอกสารอ้างอิง

- 3.1 แผนบริหารราชการแผ่นดิน
- 3.2 แผนอุดมศึกษาระยะยาว 15 ปี
- 3.3 นโยบายสภามหาวิทยาลัยเทคโนโลยีราชมงคลศรีวิชัย

4. นิยามศัพท์และข้อกำหนดพื้นฐาน

4.1 คำนิยามศัพท์

4.1.1 หน่วยงาน หมายถึง วิทยาเขต / คณะ / วิทยาลัย / สำนัก / สถาบัน / กอง / ศูนย์

4.1.2 แผนปฏิบัติราชการ 4 ปี หมายถึง แผนพัฒนางานของหน่วยงานที่กำหนดกรอบระยะเวลาในการดำเนินงานไว้ 4 ปี การทำแผนปฏิบัติราชการ 4 ปี จะนำแนวนโยบายพื้นฐานแห่งรัฐตามรัฐธรรมนูญ แผนบริหารราชการแผ่นดินและแผนพัฒนาต่างๆ มาใช้เป็นกรอบในการวางทิศทางการทำงานตามภารกิจของหน่วยงานโดยคำนึงถึงการเปลี่ยนแปลงในสภาพแวดล้อมอันอาจก่อให้เกิดโอกาส (Opportunity) ภัยอุปสรรค (Threat) รวมทั้งขีดสมรรถนะของหน่วยงานอันทำให้เกิดจุดแข็ง (Strength) และจุดอ่อน (Weakness) ประกอบกัน แผนปฏิบัติราชการ 4 ปี ควรมีประกอบด้วย วิสัยทัศน์ (Vision) พันธกิจ (Mission) ประเด็นยุทธศาสตร์ (Strategic Issue) เป้าประสงค์ (Goal) ตัวชี้วัด และเป้าหมายการดำเนินงาน (Key Performance Indicator + target) กลยุทธ์ (Strategy) รวมทั้งระยะเวลา และงบประมาณในการดำเนินงาน

4.1.3 แผนปฏิบัติราชการประจำปี หมายถึง กรอบการปฏิบัติงานที่ส่วนราชการวางแผนที่จะดำเนินการในแต่ละปี ซึ่งสอดคล้องกับแผนปฏิบัติราชการ 4 ปี มีการกำหนดผลลัพธ์ กิจกรรม และทรัพยากรที่จะใช้แผนปฏิบัติราชการประจำปี ควรประกอบด้วย นโยบาย กลยุทธ์ในการปฏิบัติราชการ เป้าหมาย และผลสัมฤทธิ์ ระยะเวลา และงบประมาณที่ใช้ในการดำเนินการกิจกรรม/โครงการต่าง ๆ เพื่อให้บรรลุเป้าหมายของหน่วยงาน



4.1.4 แผนปฏิบัติงาน และแผนการใช้จ่ายงบประมาณประจำปี หมายถึง แผนปฏิบัติงานที่หน่วยงานจัดทำ เพื่อเป็นกรอบในการปฏิบัติงานจริงในแต่ละปีงบประมาณ โดยจัดทำหลังจากได้รับจัดสรรงบประมาณรายจ่ายประจำปี มีการกำหนดภาระงาน กิจกรรม/โครงการ เป้าหมายตัวชี้วัดในแต่ละกลยุทธ์ แต่ละภารกิจชัดเจน

4.2 ข้อกำหนดพื้นฐาน

4.2.1 มหาวิทยาลัยฯ ควรมีการกำหนดปรัชญาหรือปณิธาน และมีกระบวนการพัฒนากลยุทธ์ แผนการดำเนินงานและแผนปฏิบัติการประจำปีให้สอดคล้องซึ่งกันและกัน และสอดคล้องกับภารกิจหลักของมหาวิทยาลัย มาตรฐานการศึกษาของชาติ มาตรฐานการอุดมศึกษา มาตรฐานวิชาชีพ ยุทธศาสตร์ของชาติในด้านต่างๆ ตลอดจนแผนพัฒนาเศรษฐกิจและสังคมแห่งชาติ

4.2.2 มหาวิทยาลัยฯ ควรมีการกำหนดตัวบ่งชี้ (KPI) ของการดำเนินงานตลอดจนกำหนดเป้าหมาย (Target) ของแต่ละตัวบ่งชี้ เพื่อวัดความสำเร็จของการดำเนินงานตามแผนให้ครบทุกภารกิจ (การเรียนการสอน การวิจัย การบริการวิชาการ การทำนุบำรุงศิลปะและวัฒนธรรม)

4.2.3 มหาวิทยาลัยฯ ควรมีการติดตาม ตรวจสอบและประเมินผลการดำเนินงานตามตัวบ่งชี้เป็นประจำอย่างน้อยปีละ 2 ครั้ง และรายงานต่อผู้บริหารระดับมหาวิทยาลัยและต่อที่ประชุมสภามหาวิทยาลัยฯ

4.2.4 มหาวิทยาลัยฯ ควรมีการวิเคราะห์ความสอดคล้องระหว่างกลยุทธ์แผนการดำเนินงาน เป้าประสงค์ (Goal) เป้าหมาย (Target) กับสภาพการณ์ในปัจจุบันและแนวโน้มในอนาคตอย่างสม่ำเสมอและนำผลการประเมิน และการวิเคราะห์มาปรับปรุงกลยุทธ์ และแผนการดำเนินงานอย่างต่อเนื่อง

5. ขั้นตอนการปฏิบัติงาน

5.1 ทบทวน / วิเคราะห์ ปรัชญา หรือปณิธาน เป้าประสงค์

➤ ขั้นตอนการปฏิบัติงาน

ขั้นตอน	ผู้รับผิดชอบ ดำเนินการ	กิจกรรม ที่ต้องดำเนินการ	คำอธิบาย
1 ทบทวน/ วิเคราะห์ ปรัชญา หรือ ปณิธาน เป้าหมาย	กองนโยบาย และแผน	1 ทบทวนและวิเคราะห์ ปรัชญา หรือ ปณิธาน เป้าหมาย ระดับ มหาวิทยาลัยฯ	<ul style="list-style-type: none"> ➤ แต่งตั้งคณะกรรมการทบทวน ปรัชญา หรือ ปณิธาน เป้าประสงค์ เพื่อให้เหมาะสมกับสภาพปัจจุบัน ➤ จัดประชุมเพื่อทบทวนและวิเคราะห์ ปรัชญา หรือ ปณิธาน เป้าประสงค์



มหาวิทยาลัยเทคโนโลยีราชมงคลศรีวิชัย

คู่มือการปฏิบัติงาน
“ปรัชญา ปณิธาน วัตถุประสงค์
และแผนดำเนินการ”

รหัสเอกสาร :Sriwijaya PM 01
วันที่บังคับใช้ : 19/04/2554
ISSUE : 2
หน้าที่ : 4/9

ขั้นตอน	ผู้รับผิดชอบ ดำเนินการ	กิจกรรม ที่ต้องดำเนินการ	คำอธิบาย
			<p>ประเด็นการทบทวน</p> <ul style="list-style-type: none"> ⇒ ปรัชญา หรือ ปณิธาน เป้าประสงค์ ต้องเหมาะสมกับสภาพการณ์ในปัจจุบันทั้งภายในและภายนอกมหาวิทยาลัยฯ ⇒ สอดคล้องกับจุดเน้นของกลุ่มสถาบัน กรอบแผนอุดมศึกษาระยะยาว 15 ปี ฉบับที่ 2 (พ.ศ.2551-2565) และแผนพัฒนาการศึกษา ระดับอุดมศึกษา ฉบับที่ 10 (พ.ศ. 2551 – 2554) ⇒ สอดคล้องกับภารกิจหลักของมหาวิทยาลัยฯ ทั้ง 4 ด้าน ⇒ สอดคล้องกับนโยบายสภามหาวิทยาลัยเทคโนโลยีราชมงคลศรีวิชัย ⇒ สมาชิกในองค์กรมีส่วนร่วม <ul style="list-style-type: none"> ➢ จัดทำรายงานผลการทบทวนและผลการวิเคราะห์ปรัชญาหรือปณิธาน เป้าประสงค์ ➢ เผยแพร่ปรัชญาหรือปณิธาน เป้าประสงค์ ของมหาวิทยาลัยฯ ให้แก่หน่วยงานและบุคลากร ทราบและถือปฏิบัติ
	หน่วยงาน	2 ทบทวนและวิเคราะห์ ปรัชญาหรือปณิธาน เป้าประสงค์ ระดับ หน่วยงาน	<ul style="list-style-type: none"> ➢ แต่งตั้งคณะกรรมการทบทวน ปรัชญา หรือ ปณิธาน เป้าประสงค์ ➢ จัดประชุมเพื่อทบทวนและวิเคราะห์ ปรัชญา หรือปณิธาน เป้าประสงค์ของหน่วยงานให้ สอดคล้องกับปรัชญาหรือปณิธาน เป้าประสงค์ ของมหาวิทยาลัยฯ ➢ หน่วยงานส่งผลการทบทวนและผลการ วิเคราะห์ปรัชญาหรือปณิธาน เป้าประสงค์ ให้ มหาวิทยาลัยฯ รับทราบ ➢ เผยแพร่ปรัชญา หรือปณิธาน เป้าประสงค์ของ หน่วยงานให้แก่บุคลากรทราบและถือปฏิบัติ ผ่านช่องทางต่างๆ เช่น บอร์ด เว็บไซต์ ฯลฯ



มหาวิทยาลัยราชภัฏสุรินทร์

คู่มือการปฏิบัติงาน

“ปรัชญา บัณฑิต วัตถุประสงค์
และแผนดำเนินงาน”

รหัสเอกสาร : Srivijaya PM 01

วันที่บังคับใช้ : 19/04/2554

ISSUE : 2

หน้าที่ : 5/9

5.2 จัดทำแผนปฏิบัติงาน

➤ ขั้นตอนการปฏิบัติงาน

ขั้นตอน	ผู้รับผิดชอบ ดำเนินการ	กิจกรรม ที่ต้องดำเนินการ	คำอธิบาย
2 จัดทำแผน ปฏิบัติงาน	กองนโยบาย และแผน และหน่วยงาน	1 จัดทำแผนปฏิบัติราชการ 4 ปี	<p>แต่งตั้งคณะกรรมการจัดทำแผนปฏิบัติราชการ 4 ปี จากผู้แทนบุคลากรทุกภาคส่วน</p> <ul style="list-style-type: none"> ➤ กำหนดวิสัยทัศน์ พันธกิจ เป้าประสงค์ ➤ วิเคราะห์ SWOT เพื่อนำมาสู่การกำหนดกลยุทธ์ตามพันธกิจของมหาวิทยาลัยฯ พร้อมกำหนดตัวชี้วัดการดำเนินงาน (KPI) ➤ วิเคราะห์ความเชื่อมโยงเป้าประสงค์ ยุทธศาสตร์ เป็นทฤษฎีการให้บริการของมหาวิทยาลัยฯ กับแผนบริหารราชการแผ่นดิน กระทรวงศึกษาธิการ สำนักงานคณะกรรมการการอุดมศึกษาและนโยบายสภามหาวิทยาลัยฯ ➤ กำหนดกิจกรรม / โครงการตัวชี้วัด งบประมาณที่จะดำเนินการตลอด 4 ปี ในแต่ละกลยุทธ์และมาตรการ ➤ จัดทำรูปแบบแผนปฏิบัติราชการ 4 ปี ➤ นำแผนปฏิบัติราชการ 4 ปี เสนอคณะกรรมการบริหารมหาวิทยาลัยฯ และสภามหาวิทยาลัยฯ อนุมัติตามลำดับ ➤ แจ้งหน่วยงาน รับทราบและถือปฏิบัติ ➤ เผยแพร่แผนปฏิบัติราชการ 4 ปี ของมหาวิทยาลัยฯ ผ่านช่องทางต่างๆ เช่น เว็บไซต์ ➤ หน่วยงานจัดทำแผนปฏิบัติราชการ 4 ปี ให้สอดคล้องกับแผนปฏิบัติราชการ 4 ปี ของมหาวิทยาลัยฯ



มหาวิทยาลัยเทคโนโลยีราชมงคลศรีวิชัย

คู่มือการปฏิบัติงาน
"ปรัชญา บัณฑิตา วัตถุประสงค์
และแผนดำเนินงาน"

รหัสเอกสาร : Srivijaya PM 01
วันที่บังคับใช้ : 19/04/2554
ISSUE : 2
หน้าที่ : 6/9

ขั้นตอน	ผู้รับผิดชอบ ดำเนินการ	กิจกรรม ที่ต้องดำเนินการ	คำอธิบาย
		2 จัดทำแผนปฏิบัติราชการ ประจำปี	<p>แต่งตั้งคณะกรรมการจัดทำแผนปฏิบัติราชการประจำปี</p> <ul style="list-style-type: none"> ➢ ทบทวนกลยุทธ์ มาตรการ/กลวิธี กิจกรรม/โครงการตลอดจนตัวชี้วัดการดำเนินงานประจำปี ➢ จัดทำแผนปฏิบัติราชการประจำปีให้สอดคล้องกับแผนปฏิบัติราชการ 4 ปี และครอบคลุมทั้ง 4 พันธกิจของมหาวิทยาลัยฯ ➢ เสนอแผนปฏิบัติราชการประจำปีต่อผู้บริหารและสภามหาวิทยาลัยฯ อนุมัติตามลำดับ ➢ แจ้งหน่วยงาน/บุคคลเอกรทบและนำไปสู่การปฏิบัติ
		3 จัดทำแผนทางการเงิน 3.1 จัดทำค่างบประมาณ ประจำปี	<ul style="list-style-type: none"> ➢ หน่วยงานจัดทำค่างบประมาณรายจ่ายประจำปีให้สอดคล้องกับแผนปฏิบัติราชการประจำปี ➢ เสนอคณะกรรมการพิจารณาค่างบประมาณรายจ่ายประจำปีของหน่วยงานพิจารณากันกรอง ➢ เสนอค่างบประมาณรายจ่ายประจำปีต่อมหาวิทยาลัยฯ ➢ กองนโยบายและแผนรวบรวม และจัดทำค่างบประมาณรายจ่ายประจำปีในภาพรวมของมหาวิทยาลัยฯ ➢ คณะกรรมการพิจารณากันกรองงบประมาณรายจ่ายประจำปีให้สอดคล้องกับแผนปฏิบัติราชการประจำปีของมหาวิทยาลัยฯ ➢ กองนโยบายและแผนเสนอม่างบประมาณรายจ่ายประจำปีต่อสำนักงานคณะกรรมการการอุดมศึกษาและสำนักงบประมาณ



มหาวิทยาลัยเทคโนโลยีราชมงคลศรีวิชัย

คู่มือการปฏิบัติงาน

“ปรัชญา บณิสัน วัตถุประสงค์
และแผนดำเนินการ”

รหัสเอกสาร : Srivijaya PPM 01

วันที่บังคับใช้ : 19/04/2554

ISSUE : 2

หน้าที่ : 7/9

ขั้นตอน	ผู้รับผิดชอบ ดำเนินการ	กิจกรรม ที่ต้องดำเนินการ	คำอธิบาย
		3.2 จัดทำงบประมาณ รายจ่ายเงินรายได้ ประจำปี	<ul style="list-style-type: none"> ➢ ผู้บริหารมหาวิทยาลัยฯ ทบทวนหลักเกณฑ์และวิธีการจัดทำค่าของงบประมาณรายจ่ายเงินรายได้ประจำปี ➢ หน่วยงานจัดทำค่าของงบประมาณรายจ่ายเงินรายได้ให้สอดคล้องกับหลักเกณฑ์วิธีการและแผนปฏิบัติราชการประจำปี ➢ หน่วยงานแต่งตั้งคณะกรรมการพิจารณางบประมาณรายจ่ายเงินรายได้ประจำปี พิจารณากลับกรองแล้วทำรูปเล่มเสนอต่อมหาวิทยาลัยฯ ➢ กองนโยบายและแผนรวบรวม และจัดทำของงบประมาณรายจ่ายเงินรายได้ประจำปีในภาพรวมของมหาวิทยาลัยฯ ➢ แต่งตั้งคณะกรรมการพิจารณางบประมาณรายจ่ายเงินรายได้พิจารณากลับกรอง ➢ จัดทำรูปเล่มงบประมาณรายจ่ายเงินรายได้เสนอสภามหาวิทยาลัยฯ พิจารณานุมัติ
		4 จัดทำแผนปฏิบัติงานและ แผนการใช้จ่ายงบประมาณ ประจำปี	<ul style="list-style-type: none"> ➢ หน่วยงานจัดทำแผนปฏิบัติงานและแผนการใช้จ่ายงบประมาณประจำปีให้สอดคล้องกับเอกสารจัดสรรงบประมาณรายจ่ายประจำปีงบประมาณเงินรายได้ประจำปีและภารกิจหลักในแผนปฏิบัติราชการประจำปี ➢ หน่วยงานเสนอแผนฯ ให้คณะกรรมการบริหารพิจารณานุมัติแล้วนำเสนอมหาวิทยาลัยฯ ➢ กองนโยบายและแผนรวบรวมจัดทำแผนปฏิบัติงานและแผนการใช้จ่ายงบประมาณประจำปีเสนอกomiteeการบริหารและสภามหาวิทยาลัยฯ พิจารณานุมัติตามลำดับ ➢ มหาวิทยาลัยฯ แจกหน่วยงานรับทราบและถือปฏิบัติ



มหาวิทยาลัยเทคโนโลยีราชมงคลศรีวิชัย


คู่มือการปฏิบัติงาน
"ปรัชญา ปณิธาน วัตถุประสงค์
และแผนดำเนินงาน"

รหัสเอกสาร : *Srivijaya PM 01*
วันที่บังคับใช้ : 19/04/2554
ISSUE : 2
หน้าที่ : 8/9

5.3 ประเมินผลการปฏิบัติงาน

➤ ขั้นตอนการปฏิบัติงาน

ขั้นตอน	ผู้รับผิดชอบ ดำเนินการ	กิจกรรม ที่ต้องดำเนินการ	คำอธิบาย
3 ประเมินผล การปฏิบัติงาน	กองนโยบาย และแผน และหน่วยงาน	1 ดำเนินงาน / ติดตาม ประเมินผลระหว่าง การปฏิบัติงาน	<ul style="list-style-type: none"> ➤ หน่วยงานดำเนินงานตามแผนปฏิบัติงานและแผนการใช้จ่ายงบประมาณประจำปี ➤ หน่วยงานจัดทำรายงานสรุปผลการปฏิบัติงานเปรียบเทียบกับแผนเสนอผู้บริหารและคณะกรรมการบริหารประจำหน่วยงานทุกไตรมาสรวมทั้งรายงานผลการดำเนินงานต่อมหาวิทยาลัยฯ ➤ กองนโยบายและแผนสรุปผลการปฏิบัติงานระดับมหาวิทยาลัยฯ เสนอต่อผู้บริหารมหาวิทยาลัยฯ ทุกไตรมาส เพื่อควบคุมการปฏิบัติงานให้เป็นไปตามแผนและหาแนวทางแก้ไขปัญหาอุปสรรคในการดำเนินงานรวมทั้งนำเสนอสภามหาวิทยาลัยฯ เพื่อทราบและขอคำชี้แนะ
		2 จัดทำรายงานสรุปผล การปฏิบัติงานประจำปี	<ul style="list-style-type: none"> ➤ หน่วยงานจัดทำรายงานสรุปผลการปฏิบัติงานตลอดทั้งปีงบประมาณเพื่อเปรียบเทียบให้เห็นตัวชี้วัดจากผลการดำเนินงานกับแผนปฏิบัติงานประจำปีเสนอคณะกรรมการบริหารหน่วยงานและมหาวิทยาลัยฯ รับทราบ ➤ กองนโยบายและแผนรวบรวมข้อมูลและสรุปผลการปฏิบัติงานเสนอคณะกรรมการบริหารและสภามหาวิทยาลัยฯ รับทราบและให้คำชี้แนะ ➤ ผู้บริหารทุกระดับนำคำชี้แนะแนวทางแก้ไขปัญหา/อุปสรรคไปใช้ในการพัฒนาหน่วยงาน

 <p>มหาวิทยาลัยเทคโนโลยีราชมงคลศรีสุราช</p>	<p>คู่มือการปฏิบัติงาน “ปรัชญา บดินทรามันต์ ประสงค์ และแผ่นดินธรรม”</p>	<p>รหัสเอกสาร : Srivijaya PM 01 วันที่บังคับใช้ : 19/04/2554 ISSUE : 2 หน้าที่ : 9/9</p>
--	---	---

6. เอกสารแนบ

7. เอกสารจัดเก็บ

ชื่อเอกสาร	รหัสเอกสาร	ผู้เก็บเอกสาร	ระยะเวลาที่เก็บ
1. แผนปฏิบัติราชการ 4 ปี	-	กองนโยบายและแผน/หน่วยงาน	5 ปี
2. แผนปฏิบัติราชการประจำปี	-	กองนโยบายและแผน/หน่วยงาน	5 ปี
3. รายงานสรุปผลการดำเนินงานประจำปี	-	กองนโยบายและแผน/หน่วยงาน	5 ปี

เอกสารต้นฉบับ