



*Rajamangala University
of Technology Srivijaya*

www.rmutsv.ac.th

คู่มือปฏิบัติงานระบบประกันคุณภาพการศึกษาภายใน
"ศรีวิชัย QA#2"

Srivijaya Procedure Manual 05
การประกันคุณภาพมาตรฐาน

236-1400
ถนนนิคมอุตสาหกรรมระยอง-ท่าเรือ



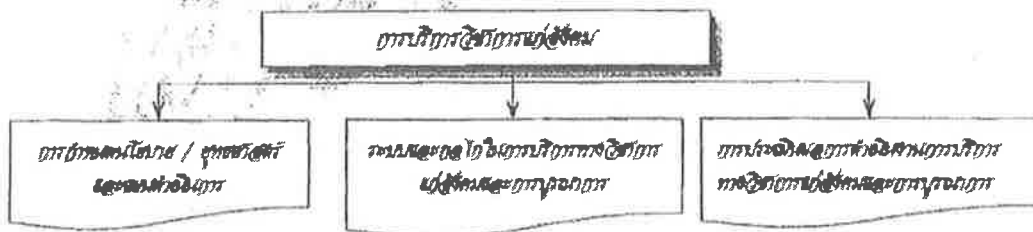
 มหาวิทยาลัยราชภัฏนครราชสีมา ผู้ทบทวน  (รองศาสตราจารย์มฤตา สุขสวัสดิ์)	คู่มือการปฏิบัติงาน "การบริหารทางวิชาการแก่สังคม" รหัสเอกสาร : Srivijaya PM 05 วันที่บังคับใช้ : 08/03/2556 ISSUE : 02-2 หน้าที่ : 1/8
	ผู้อนุมัติ  (นายสุรพงษ์ ภาวโรจน์)

1. วัตถุประสงค์

เพื่อให้การดำเนินการบริการแก่สังคมตามแผนงานที่กำหนดเป็นไปอย่างมีประสิทธิภาพและประสิทธิผล ตลอดจนทั้งกับนโยบายของมหาวิทยาลัยเทคโนโลยีราชมงคลศรีวิชัยและสามารถติดตามการประเมินผลได้อย่างมีระบบ

2. ขอบเขต

การบริหารวิชาการแก่สังคมของมหาวิทยาลัยฯ เป็นการให้บริการทางวิชาการแบบไปเปล่าหรือให้บริการวิชาการที่ก่อให้เกิดรายได้ เป็นแนวทางและข้อมูลย้อนกลับมาพัฒนาและปรับปรุงเพื่อให้เกิดองค์ความรู้ใหม่ รูปแบบการให้บริการวิชาการมีความหลากหลาย เช่น ให้คำปรึกษา ให้การอบรม จัดประชุมหรือสัมมนาวิชาการ ทำงานวิจัยเพื่อออกคำถามหรือชี้แนะสังคม เป็นต้น นอกจากนี้จะเป็นการทำประโยชน์ให้สังคมแล้ว มหาวิทยาลัยฯ ยังได้รับประโยชน์ในด้านต่างๆ โดยครอบคลุมกระบวนการต่างๆที่เกี่ยวข้องกับการบริการวิชาการแก่สังคมประกอบด้วย



- 2.1 การกำหนดนโยบาย / ยุทธศาสตร์ และแผนดำเนินงาน
- 2.2 ระบบและกลไกการบริหารทางวิชาการแก่สังคมและการบูรณาการ
- 2.3 การประเมินผลการดำเนินงานบริการทางวิชาการแก่สังคมและการบูรณาการ

3. เอกสารอ้างอิง

- 3.1 นโยบายและแผนยุทธศาสตร์ของมหาวิทยาลัยฯ
- 3.2 แผนบริการวิชาการที่ได้รับการอนุมัติจากกรรมการประจำคณะและได้รับอนุมัติจากสภามหาวิทยาลัยฯ หรือผู้ที่สภาฯ มอบหมาย



มหาวิทยาลัยราชภัฏวชิรเวศน์บุรีรัมย์

คู่มือการปฏิบัติงาน

"การบริหารทางวิชาการแก่สังคม"

รหัสเอกสาร : Srivijaya PM 05

วันที่บังคับใช้ : 08/03/2556

ISSUE : 02-2

หน้าที่ : 8/8

7. เอกสารฉบับ

ชื่อเอกสาร	รหัสเอกสาร	ผู้เก็บเอกสาร	ระยะเวลาที่เก็บ
1. แบบสำรวจความต้องการ โครงการบริการวิชาการ	Srivijaya FM 05-01	จนท.บริการวิชาการ แก่สังคม	3 ปี
2. แบบเสนอ โครงการบริการวิชาการเพื่อขอรับรางวัล สนับสนุนงบประมาณโครงการบริการวิชาการแก่สังคม	Srivijaya FM 05-02		3 ปี
3. แบบขอรับการบริการวิชาการ	Srivijaya FM 05-03		3 ปี
4. แบบการประเมินโครงการบริการวิชาการ	Srivijaya FM 05-04		3 ปี
5. แบบประเมินผลความสำเร็จของผลการบูรณาการงานบริการ วิชาการแก่สังคม	Srivijaya FM 05-05		3 ปี
6. แบบติดตามประเมินผลโครงการบริการวิชาการสู่ความ เข้มแข็งชุมชน	Srivijaya FM 05-06		3 ปี
7. รายงานผลการดำเนินงานโครงการ	Srivijaya FM 05-07		3 ปี
8. แบบขออนุมัติดำเนินโครงการบริการทางวิชาการที่ ก่อให้เกิดรายได้ ตม.ระยองมหาวิทยาลัยเทคโนโลยีราชมงคล ทวิวิสัยช่วยการบริการวิชาการ พ.ศ. 2552	Srivijaya FM 05-08		3 ปี
9. แบบสรุปรายรับ-รายจ่าย โครงการบริการทางวิชาการที่ ก่อให้เกิดรายได้	Srivijaya FM 05-09		3 ปี
10. รายงานสรุปผลโครงการบริการทางวิชาการที่ก่อให้เกิด รายได้	Srivijaya FM 05-10		3 ปี