

1. ๒๖๓๖



มหาวิทยาลัยเทคโนโลยีราชมงคลศรีวิชัย

เลขรับ..... ๕๓๔

วันที่..... ๑๖ ก.พ. ๒๕๕๙

เวลา..... ๑๐.๑๖

ที่ มท ๐๔๐๙.๔/ว ๐๖๕๐

ฝ่ายจัดการทรัพย์สินและหารายได้

เลขรับ..... 234

วันที่..... 18 ก.พ. ๒๕๕๙

เวลา..... 16.04 น.

กรมการพัฒนาชุมชน

ศูนย์ราชการเฉลิมพระเกียรติ ๘๐ พรรษา

๕ ธันวาคม ๒๕๕๐ อาคารรัฐประศาสนภักดี

ชั้น ๕ ถนนแจ้งวัฒนะ เขตหลักสี่ กทม.๑๐๒๑๐

๒๘ มกราคม ๒๕๕๙

เรื่อง การทอดผ้าป่าสมทบกองทุนพัฒนาเด็กชนบท ในพระราชูปถัมภ์สมเด็จพระเทพรัตนราชสุดาฯ สยามบรมราชกุมารี ประจำปี ๒๕๕๙

เรียน อธิการบดีมหาวิทยาลัยเทคโนโลยีราชมงคลศรีวิชัย วิทยาเขตภาคใต้

สิ่งที่ส่งมาด้วย ขอร่วมทำบุญทอดผ้าป่า

จำนวน

กองกลาง  
..... ๒๒๘  
วันที่..... 16 ก.พ. 2559  
เวลา..... ของ 10.31 น.

ด้วยกระทรวงมหาดไทย โดยกรมการพัฒนาชุมชนกำหนดจัดกิจกรรมทอดผ้าป่าสมทบกองทุนพัฒนาเด็กชนบท ในพระราชูปถัมภ์สมเด็จพระเทพรัตนราชสุดาฯ สยามบรมราชกุมารี พร้อมกันทั่วประเทศ ในวันศุกร์ที่ ๑ เมษายน ๒๕๕๙ เพื่อเป็นกองทุนในการให้ความช่วยเหลือและสนับสนุนการพัฒนาเด็กก่อนวัยเรียน อายุตั้งแต่แรกเกิดถึงหกปีที่ครอบครัวยากจน และด้อยโอกาส

ในการนี้ กรมการพัฒนาชุมชน ใคร่ขอเรียนเชิญท่านและเจ้าหน้าที่ในหน่วยงานร่วมทำบุญ และเป็นเจ้าภาพทอดผ้าป่า ในครั้งนี้ ทั้งนี้ กรุณาแจ้งยอดเงินบริจาคให้กรมการพัฒนาชุมชนทราบล่วงหน้า ภายในวันที่ ๒๕ มีนาคม ๒๕๕๙ และส่งเงินเป็นเช็ค หรือตัวแลกเงิน ในนามกองทุนพัฒนาเด็กชนบท ส่งถึง กองทุนพัฒนาเด็กชนบท กรมการพัฒนาชุมชน ศูนย์ราชการเฉลิมพระเกียรติ ๘๐ พรรษา ๕ ธันวาคม ๒๕๕๐ อาคารรัฐประศาสนภักดี ชั้น ๕ ถนนแจ้งวัฒนะ เขตหลักสี่ กรุงเทพมหานคร ๑๐๒๑๐ หรือโอนเงินเข้าบัญชี กองทุนพัฒนาเด็กชนบท ธนาคารกรุงไทย จำกัด มหาชน สาขาศูนย์ราชการเฉลิมพระเกียรติ บัญชีเลขที่ ๙๕๕๐๐๒๕๕๖๙ ทั้งนี้ เมื่อโอนเงินเรียบร้อยแล้วกรุณาส่งหลักฐานการโอนเงินโดยส่งโทรสารไปที่กองทุนพัฒนาเด็กชนบท หมายเลข ๐ ๒๑๔๓ ๘๙๑๒ เพื่อเป็นหลักฐานในการออกใบเสร็จรับเงิน ซึ่งสามารถนำไปลดหย่อนภาษีเงินได้ หรือไปร่วมทำบุญด้วยตนเองตามสถานที่ดังกล่าวข้างต้น ในวันและเวลาราชการ และขอขอบคุณ ในมุทิตาจิต ที่ท่านได้ร่วมทำบุญสร้างกุศลให้แก่เด็กด้อยโอกาสในชนบทมา ณ โอกาสนี้

จึงเรียนมาเพื่อโปรดพิจารณา

ขอแสดงความนับถือ

(นายอภิชาติ โตดิลกเวชช์)  
อธิบดีกรมการพัฒนาชุมชน

สำนักเสริมสร้างความเข้มแข็งชุมชน

โทร. ๐ ๒๑๔๑ ๖๑๒๘

โทรสาร ๐ ๒๑๔๓ ๘๙๑๒



กรมการพัฒนาชุมชน : สร้างชุมชนให้เข้มแข็ง เศรษฐกิจฐานรากมั่นคง

เรื่อง อธิการบดี

- ๑. กรรมการพัฒนาชุมชน ของเด็ก
- ทอดผ้าป่าสมทบคณบดีสหประชาชาติ
- ๒. เพื่อโปรดพิจารณา มอบ กองกลาง
- เห็นชอบมอบงานให้สังกัด

๑ ๕  
๑๖ ก.พ. ๕๕

เรื่อง อธิการบดี

เพื่อโปรดพิจารณา

ศิริรัตน์  
๑๖ ก.พ. ๕๕



๑๖ ก.พ. ๕๕

มอบ กองกลาง สหประชาชาติ



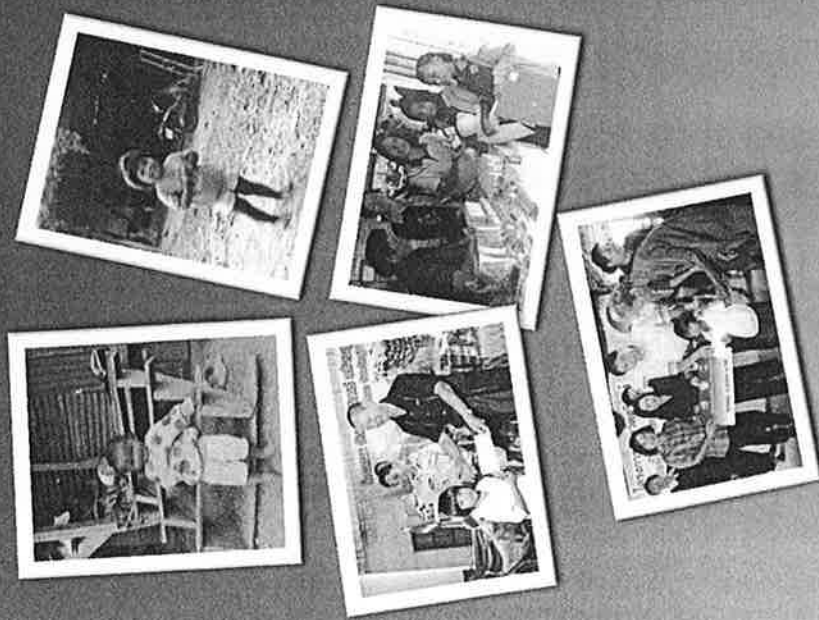
๑๖ ก.พ. ๕๕

(ผู้ช่วยศาสตราจารย์รุจา ทิพย์วาริ)  
อธิการบดีมหาวิทยาลัยเทคโนโลยีราชมงคลศรีวิชัย

“กองทุนพัฒนาเด็กชนบท

เพื่ออนาคตลูกหลานไทย

ก่อนวัยเรียน”



กองทุนพัฒนาเด็กชนบท ในพระราชูปถัมภ์

สมเด็จพระเทพรัตนราชสุดาฯ สยามบรมราชกุมารี

สำนักเสริมสร้างความเข้มแข็งชุมชน กรมการพัฒนาชุมชน

ศูนย์ราชการเฉลิมพระเกียรติ 80 พรรษา 5 ธันวาคม 2550

อาคารรัฐประศาสนภักดี ชั้น 5 ถนนแจ้งวัฒนะ

แขวงทุ่งสองห้อง เขตหลักสี่ กรุงเทพฯ 10210

โทรศัพท์ 0 2141 6125, 0 2141 6128

โทรสาร 0 2143 8912 www.cdf.cdd.go.th

กรุณาส่ง

กองทุนพัฒนาเด็กชนบท ในพระราชูปถัมภ์

สมเด็จพระเทพรัตนราชสุดาฯ สยามบรมราชกุมารี

สำนักเสริมสร้างความเข้มแข็งชุมชน กรมการพัฒนาชุมชน

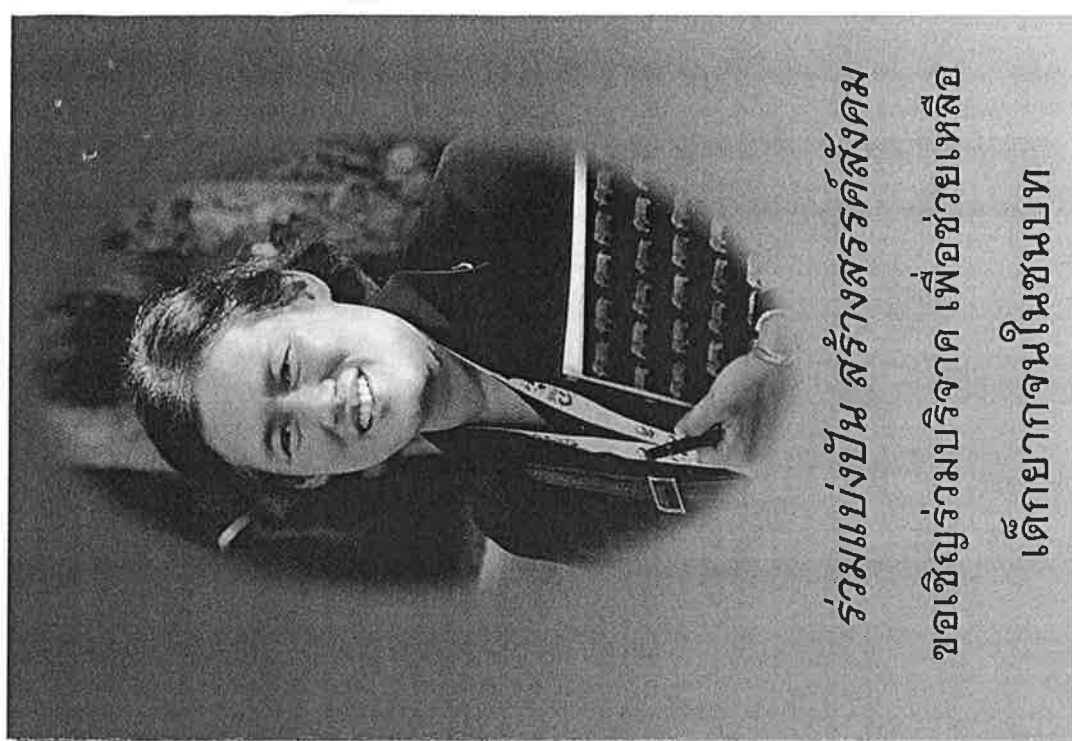
ศูนย์ราชการเฉลิมพระเกียรติ 80 พรรษา 5 ธันวาคม 2550

อาคารรัฐประศาสนภักดี ชั้น 5 ถนนแจ้งวัฒนะ

แขวงทุ่งสองห้อง เขตหลักสี่

กรุงเทพฯ 10210

ติดแสตมป์



ร่วมแบ่งปัน สร้างสรรค์สังคม

ขอเชิญร่วมบริจาค เพื่อช่วยเหลือ

เด็กยากจนในชนบท

กองทุนพัฒนาเด็กชนบท

ในพระราชูปถัมภ์

สมเด็จพระเทพรัตนราชสุดาฯ สยามบรมราชกุมารี

โทรศัพท์ 0 2141 6125, 0 2141 6128

โทรสาร 0 2143 8912

www.cdf.cdd.go.th

กองทุนพัฒนาเด็กชนบท  
ในพระราชูปถัมภ์  
สมเด็จพระเทพรัตนราชสุดาฯ  
สยามบรมราชกุมารี

.....

กระทรวงมหาดไทย โดยกรมการพัฒนาชุมชน ได้จัดตั้งกองทุนพัฒนาเด็กชนบทขึ้น เมื่อปี พ.ศ.2522 โดยมีวัตถุประสงค์เพื่อช่วยเหลือเด็กก่อนวัยเรียน ที่ยากจนและด้อยโอกาสในชนบท ให้ได้รับการพัฒนาคุณภาพชีวิตที่ดีทั้งร่างกาย อารมณ์ สังคม และสติปัญญา และเมื่อปี พ.ศ.2536 สมเด็จพระเทพรัตนราชสุดาฯ สยามบรมราชกุมารี ทรงมีพระมหากรุณาธิคุณรับกองทุน พัฒนาเด็กชนบทไว้ในพระราชูปถัมภ์

ขณะนี้ มีเด็กยากจนและด้อยโอกาสในชนบท ที่ยังยากไร้ กำลังรอคอยความช่วยเหลือจากท่านผู้มีเมตตาจิตอยู่เป็นจำนวนมาก ซึ่งท่านเป็นบุคคลหนึ่ง ที่สามารถช่วยเหลือเด็กเหล่านี้ได้ ด้วยการบริจาคเงิน สมทบกองทุนพัฒนาเด็กชนบท

**ประเภทของการบริจาค**

1. บริจาคอุปการะเด็ก หมายถึง เงินที่มีผู้บริจาคตราบริจาคเป็นค่าอุปการะเด็กเป็นรายบุคคล คนละ 100 บาท ต่อเดือน ซึ่งอาจชำระเป็นรายเดือน หรือเป็นรายงวด 3 เดือน 6 เดือน หรือ 12 เดือน แล้วแต่กรณี

2. บริจาคสมทบกองทุนฯ หมายถึง เงินหรือทรัพย์สินที่มีผู้บริจาคตราบริจาคสมทบเข้ากองทุนฯ เพื่อนำไปใช้ในการอุปการะเด็กหรือจัดกิจกรรมพัฒนาเด็ก

แบบแสดงความจำนอง  
บริจาคสมทบกองทุนพัฒนาเด็กชนบท

.....

ข้าพเจ้า ชื่อ - สกุล (นาย/นาง/นางสาว)  
ที่อยู่เลขที่.....ซอย/ถนน.....  
ตำบล/แขวง.....อำเภอ/เขต.....  
จังหวัด.....รหัสไปรษณีย์.....  
โทรศัพท์.....โทรสาร.....  
E-mail address.....

**ข้าพเจ้ามีความประสงค์จะช่วยเหลือเด็กยากจน โดย**

- บริจาคอุปการะเด็ก
  - 100 บาท ทุกเดือน
  - 300 บาท ทุก 3 เดือน
  - 600 บาท ทุก 6 เดือน
  - 1,200 บาท ทุก 1 ปี
  - อื่นๆ จำนวน.....บาท ต่อเดือน
- เป็นเวลา.....เดือน

- จำนวนเด็กที่รับอุปการะ.....คน
- ◆ เริ่มอุปการะตั้งแต่วันที่.....เดือน.....พ.ศ.....
- ◆ ประสงค์อุปการะเด็กจังหวัด.....
- บริจาคสมทบกองทุนฯ จำนวน.....บาท

ท่านสามารถกรอกแบบแสดงความจำนองบริจาคได้ทาง  
เว็บไซต์กองทุนพัฒนาเด็กชนบท [www.cdf.cdd.go.th](http://www.cdf.cdd.go.th)  
\*เงินบริจาคสามารถนำไปหักลดหย่อนภาษีเงินได้ประจำปี\*

ช่องทางบริการบริจาคเงินสมทบกองทุนฯ

- เช็ค/ตัวแลกเงิน
- ส่งจ่ายในนาม “กองทุนพัฒนาเด็กชนบท”

โอนเงินเข้าบัญชี  
ชื่อบัญชี กองทุนพัฒนาเด็กชนบท สาขาศูนย์ราชการ  
เฉลิมพระเกียรติ

- ธนาคารออมสิน
- ประเภทเพื่อเรียก เลขที่ 020009294321
- เมื่อวันที่.....
- ธนาคารกรุงไทย จำกัด (มหาชน)
- ประเภทออมทรัพย์ เลขที่ 9550028569
- เมื่อวันที่.....
- ธนาคารทหารไทย จำกัด (มหาชน)
- ประเภทออมทรัพย์ เลขที่ 2362009991
- เมื่อวันที่.....
- ธนาคารกรุงไทย จำกัด (มหาชน)
- ประเภทสะสมทรัพย์ เลขที่ 9420017494
- เมื่อวันที่.....
- ธนาคารกสิกรไทย จำกัด (มหาชน)
- ประเภทออมทรัพย์ เลขที่ 6412018654
- เมื่อวันที่.....
- ธนาคารไทยพาณิชย์ จำกัด (มหาชน)
- ประเภทออมทรัพย์ เลขที่ 4017245750
- เมื่อวันที่.....

กรุณาแจ้งการโอนเงินของท่าน โดยส่งสลิปไปรษณีย์  
พร้อมระบุชื่อที่อยู่และหมายเลขโทรศัพท์ให้ชัดเจน ได้ทาง

- โทรสาร 0 2143 8912
- ส่งแบบแสดงความจำนองตามที่อยู่
- E-mail > [develop.cdd@gmail.com](mailto:develop.cdd@gmail.com)