

มหาวิทยาลัยอุบลราชธานี



ที่ ศธ ๐๕๒๙/ว. ๕๐๐๕

มหาวิทยาลัยอุบลราชธานี
๘๕ ตำบลเมืองศรีโค
อำเภอวารินชำราบ
จังหวัดอุบลราชธานี ๓๕๑๙๐

งานพัฒนาหลักสูตร
สำนักส่งเสริมวิชาการและงานทะเบียน
เลขที่รับ..... 343
วันที่..... 8 ก.ย. 2557
เวลา..... 12.13 96.

๒๗ สิงหาคม ๒๕๕๗

สำนักส่งเสริมวิชาการและงานทะเบียน
มหาวิทยาลัยอุบลราชธานี
เลขที่รับ..... 1715
วันที่..... 8 ก.ย. 2557
เวลา..... 09.514

เรื่อง ขอบความอนุเคราะห์ประชาสัมพันธ์การรับสมัครบุคคลเข้าศึกษาต่อระดับบัณฑิตศึกษา
ภาคการศึกษาปลาย ประจำปีการศึกษา ๒๕๕๗
เรียน มหาวิทยาลัยเทคโนโลยีราชมงคลศรีวิชัย

- สิ่งที่ส่งมาด้วย ๑. แผ่นพับประชาสัมพันธ์หลักสูตรระดับบัณฑิตศึกษา จำนวน ๒ แผ่น
- ๒. โปสเตอร์ประชาสัมพันธ์หลักสูตรระดับบัณฑิตศึกษา จำนวน ๒ แผ่น

ปัจจุบันมหาวิทยาลัยอุบลราชธานี เปิดสอนหลักสูตรระดับบัณฑิตศึกษา จำนวน ๘ คณะ รวม ๔๐ สาขาวิชา โดยในปีการศึกษา ๒๕๕๗ ดำเนินการเปิดรับสมัครระดับบัณฑิตศึกษา ทั้งระดับปริญญาโทและปริญญาเอก จำนวน ๗ คณะ ได้แก่ คณะวิทยาศาสตร์ คณะเกษตรศาสตร์ คณะศิลปศาสตร์ คณะวิศวกรรมศาสตร์ คณะเภสัชศาสตร์ คณะบริหารศาสตร์และคณะรัฐศาสตร์ ซึ่งมีทุนสนับสนุนการศึกษาและการวิจัย จากทั้งคณะ มหาวิทยาลัย และหน่วยงานภายนอก อีกทั้ง มีทุนสนับสนุนการนำเสนอผลงานและตีพิมพ์เผยแพร่วิทยานิพนธ์ โดยจัดการเรียนการสอนทั้งในและนอกเวลาราชการ ทั้งนี้ มหาวิทยาลัยอุบลราชธานี จะเปิดรับสมัครบุคคลเข้าศึกษาต่อภาคการศึกษาปลาย ช่วงระหว่างวันที่ ๑ กันยายน - ๒๑ พฤศจิกายน ๒๕๕๗

ในการนี้ มหาวิทยาลัยอุบลราชธานี ใคร่ขอความอนุเคราะห์หน่วยงานท่านได้ประชาสัมพันธ์ การรับสมัครดังกล่าว อนึ่ง ผู้ที่สนใจสามารถสืบค้นข้อมูลได้ที่เว็บไซต์ <http://www.ubu.ac.th/~study> หรือ ติดต่อสอบถามได้ที่โทรศัพท์ ๐๔๕-๓๕๓๑๒๘, ๓๕๓๑๓๔

จึงเรียนมาเพื่อโปรดให้ความอนุเคราะห์ประชาสัมพันธ์ และขอบขอบคุณมา ณ โอกาสนี้

รับ ๑๐.๑๓.
- เพื่อโปรดทราบ
- ส่งฉบับพิมพ์ลงนิตยสาร
- ประชุมวันที่ ๑๓ ก.ย. / ๑๓ ก.ย. ๕๗

ขอแสดงความนับถือ

(ดร.จุฑามาศ หงษ์ทอง)

รักษาราชการแทนรองอธิการบดีฝ่ายวิชาการ ปฏิบัติราชการแทน
อธิการบดีมหาวิทยาลัยอุบลราชธานี

สำนักงานบริหารบัณฑิตศึกษา สำนักงานอธิการบดี

โทรศัพท์ (๐๔๕) ๓๕๓๑๒๘, (๐๔๕) ๓๕๓๑๓๔

โทรสาร (๐๔๕) ๓๕๓๑๒๘

๑ ก.ย. ๕๗

๒๗ ก.ย. ๕๗



มหาวิทยาลัยอุบลราชธานี
 รับสมัคร บุคคลเข้าศึกษาต่อ
ระดับปริญญาโทและเอก
 ประจำปีการศึกษา 2557

ระดับปริญญาโท

- วิทยาศาสตร์มหาบัณฑิต (คณิตศาสตร์) 10 คน
- วิทยาศาสตร์มหาบัณฑิต (คณิตศาสตร์ศึกษา) 20 คน
- วิทยาศาสตร์มหาบัณฑิต (เคมี) 15 คน
- วิทยาศาสตร์มหาบัณฑิต (เทคโนโลยีชีวภาพ) 15 คน
- วิทยาศาสตร์มหาบัณฑิต (เทคโนโลยีสารสนเทศ) 20 คน
- วิทยาศาสตร์มหาบัณฑิต (เทคโนโลยีสิ่งแวดล้อม) 5 คน
- วิทยาศาสตร์มหาบัณฑิต (ฟิสิกส์) 5 คน

ระดับปริญญาเอก

- ปรัชญาศุษฎีบัณฑิต (เคมี) 5 คน
- ปรัชญาศุษฎีบัณฑิต (เทคโนโลยีชีวภาพ) 5 คน
- ปรัชญาศุษฎีบัณฑิต (ฟิสิกส์) 5 คน

ระดับปริญญาโท

- วิทยาศาสตร์มหาบัณฑิต (เกษตรศาสตร์) 41 คน
- วิทยาศาสตร์มหาบัณฑิต (เทคโนโลยีสารสนเทศการเกษตรและพัฒนาชนบท) 30 คน
- วิทยาศาสตร์มหาบัณฑิต (เทคโนโลยีการอาหาร) 7 คน

ระดับปริญญาเอก

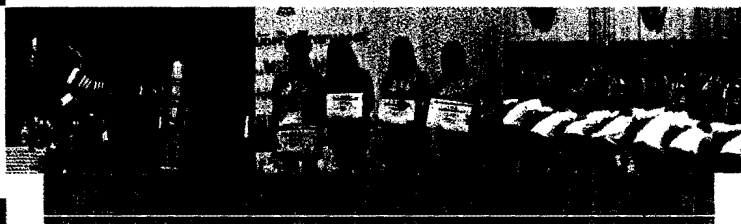
- ปรัชญาศุษฎีบัณฑิต (เกษตรศาสตร์) 20 คน
- ปรัชญาศุษฎีบัณฑิต (เทคโนโลยีการอาหาร) 4 คน

ระดับปริญญาโท

- วิทยาศาสตร์มหาบัณฑิต (เภสัชเคมีและผลิตภัณฑ์ธรรมชาติ) 5 คน
- วิทยาศาสตร์มหาบัณฑิต (การบริหารบริการสุขภาพ) 15 คน

ระดับปริญญาเอก

- ปรัชญาศุษฎีบัณฑิต (เภสัชศาสตร์) 3 คน



คณะเภสัชศาสตร์

ระดับปริญญาโท

- ศิลปศาสตรมหาบัณฑิต (การสอนภาษาอังกฤษเป็นภาษาต่างประเทศ) 10 คน
- ศิลปศาสตรมหาบัณฑิต (นวัตกรรมการท่องเที่ยว) 10 คน



คณะศิลปศาสตร์

ระดับปริญญาโท

- บริหารธุรกิจมหาบัณฑิต 50 คน

ระดับปริญญาโท

- วิศวกรรมศาสตรมหาบัณฑิต (วิศวกรรมเครื่องกล) 20 คน
- วิศวกรรมศาสตรมหาบัณฑิต (วิศวกรรมไฟฟ้า) 28 คน
- วิศวกรรมศาสตรมหาบัณฑิต (วิศวกรรมโยธา) 15 คน
- วิศวกรรมศาสตรมหาบัณฑิต (วิศวกรรมสิ่งแวดล้อม) 30 คน
- วิศวกรรมศาสตรมหาบัณฑิต (วิศวกรรมอุตสาหการ) 20 คน



คณะวิศวกรรมศาสตร์

ระดับปริญญาเอก

- ปรัชญาศุษฎีบัณฑิต (วิศวกรรมเครื่องกล) 5 คน
- ปรัชญาศุษฎีบัณฑิต (วิศวกรรมไฟฟ้า) 5 คน
- ปรัชญาศุษฎีบัณฑิต (วิศวกรรมโยธา) 5 คน
- ปรัชญาศุษฎีบัณฑิต (วิศวกรรมสิ่งแวดล้อม) 5 คน
- ปรัชญาศุษฎีบัณฑิต (วิศวกรรมอุตสาหการ) 5 คน



วิทยาลัยนวัตกรรมการศึกษาและการสาธารณสุข

กำหนดรับสมัคร

ภาคต้น ครั้งที่ 1 16 ม.ค.—18 เม.ย. 57
 ครั้งที่ 2 19 เม.ย.—7 ก.ค. 57
 ภาคปลาย วันที่ 1 ก.ย.—21 พ.ย. 57



สำนักงานบริหารบัณฑิตศึกษา
 มหาวิทยาลัยอุบลราชธานี

โทรศัพท์ : 045-353128, 045-353134
 โทรสาร : 045-353128

เว็บไซต์รับสมัคร : <http://www.ubu.ac.th/~study/>
 เว็บไซต์ข้อมูลเพิ่มเติม : <http://www.ubu.ac.th/web/graduate>
 เฟซบุ๊กรับสมัคร : <https://www.facebook.com/GradAdmisUBU?ref=hl>
 และ facebook สำนักงานบริหารบัณฑิตศึกษา <https://www.facebook.com/GradUBU?ref=hl>



1. การรับสมัคร

1.1 วิธีการรับสมัครด้วยตนเอง (สมัครด้วยระบบออนไลน์) โดยปรีนโบสมัคร และยื่นโบสมัครสอบด้วยตนเอง ชำระค่าธรรมเนียมการสมัคร จำนวน 500 บาทต่อสาขาวิชา ผู้สมัครต้องตรวจสอบหลักฐานที่ใช้ในการสมัคร และคุณสมบัติตามที่กำหนดไว้ด้วยตนเองให้ถูกต้อง ส่งโบสมัครพร้อมหลักฐานการสมัครตามระยะเวลาและที่อยู่ด้านล่าง

1.2 รับสมัครทาง Internet (สมัครออนไลน์) ผู้สมัครปรีนโบสมัคร และต้องชำระค่าธรรมเนียมการสมัคร จำนวน 500 บาท ต่อสาขาวิชา ซึ่งสามารถชำระได้โดยปรีนโบชำระสมัครได้ที่ <http://www.ubu.ac.th/~study> แล้วชำระเงินที่ธนาคารไทยพาณิชย์ทุกสาขาทั่วประเทศ จัดส่งหลักฐานการสมัครที่ ตามระยะเวลาและที่อยู่ด้านล่าง

1.3 ช่วงเวลารับสมัคร

ภาคต้น ครั้งที่ 1 ตั้งแต่วันที่ 16 มกราคม-วันที่ 18 เมษายน 2557 ครั้งที่ 2 ตั้งแต่วันที่ 19 เมษายน-วันที่ 7 กรกฎาคม 2557

ภาคปลาย ตั้งแต่วันที่ 1 กันยายน-วันที่ 21 พฤศจิกายน 2557 วันวันเสาร์ - อาทิตย์ และวันหยุดราชการ

1.4 ที่อยู่ส่งถึง นางสาวสุภาพร เชื้อชัย สำนักงานบริหารบัณฑิตศึกษา ชั้น 2 อาคารสำนักงานอธิการบดี (หลังเก่า) 85 ถ.สกลนคร ต.เมืองศรีโค อ.วารินชำราบ จ.อุบลราชธานี 34190

2. หลักฐานประกอบการสมัคร

2.1 โใบสมัครที่กรอกข้อความสมบูรณ์แล้ว จำนวน 1 ฉบับ

2.2 รูปถ่ายขนาด 1 นิ้ว จำนวน 2 รูป ใช้ติดใบสมัครและบัตรประจำตัวผู้เข้าสอบ (เป็นรูปถ่ายหน้าตรง ไม่สวมหมวก ไม่สวมแว่นตา แต่งเครื่องแบบข้าราชการ หรือแต่งกายสุภาพ ทั้งนี้ จะต้องเป็นรูปถ่ายในครั้งเดียวกัน และถ่ายมาไม่เกิน 6 เดือน นับถึงวันที่ยื่นใบสมัคร)

2.3 สำเนาปริญญาบัตร หรือใบรับรองคุณวุฒิ สำหรับผู้ที่สำเร็จการศึกษาแล้วหรือหนังสือรับรองการเป็นนักศึกษาสำหรับผู้ที่กำลังศึกษาในภาคการศึกษาสุดท้ายของหลักสูตร จำนวน 1 ฉบับ

2.4 สำเนาใบรายงานผลการศึกษา (Transcript) จำนวน 1 ฉบับ

2.5 สำเนาบัตรประจำตัวประชาชน หรือ สำเนาบัตรประจำตัวข้าราชการ จำนวน 1 ฉบับ

2.6 สำเนาทะเบียนบ้าน จำนวน 1 ฉบับ

2.7 สำเนาหลักฐานการเปลี่ยนชื่อ-นามสกุล หรือสำเนาทะเบียนสมรส จำนวน 1 ฉบับ กรณีชื่อ-นามสกุล ไม่ตรงกับหลักฐานการสมัครอื่น ๆ

2.8 หลักฐานการสอบภาษาอังกฤษ เช่น สำเนาแจ้งผลสอบที่มีอายุไม่เกิน 2 ปี ของ TOEFL, IELTS, TOEIC, TU-GET, CU-TEP, หรือ สำเนาผลสอบที่ผ่านเกณฑ์ของสถาบันทดสอบจากมหาวิทยาลัย/สถาบันอื่น ที่ได้รับการรับรองให้เป็นสถาบันทดสอบทางภาษา จำนวน 1 ฉบับ(ถ้ามี)

2.9 หนังสือรับรองประสบการณ์ จำนวน 1 ฉบับ (ถ้ามี)

2.10 สำเนาหลักฐานการชำระเงินค่าสมัครสอบ 500 บาท จำนวน 1 ฉบับ

*หมายเหตุ 1. สำเนาเอกสารทุกฉบับ ให้สำเนาด้วยกระดาษ A4 พร้อมรับรองสำเนาถูกต้อง

2.11 กรณีมหาวิทยาลัยตรวจสอบพบว่าผู้สมัครใช้เอกสารแสดงวุฒิการศึกษาปลอมเพื่อสมัครเข้าศึกษา มหาวิทยาลัยจะดำเนินการเพิกถอนสภาพนักศึกษา หรือ เพิกถอนปริญญาบัตร

3. ขั้นตอนการสมัคร

3.1 สมัครด้วยตนเอง ณ สำนักงานบริหารบัณฑิตศึกษา โดยชำระค่าธรรมเนียมการสมัคร จำนวน 500 บาท (ที่กองคลัง) พร้อมหลักฐานประกอบการสมัคร (ตามข้อ 2) โดยยื่นหลักฐานการใบสมัครสอบด้วยตนเอง ส่งให้กับเจ้าหน้าที่สำนักงานบริหารบัณฑิตศึกษา

3.2 สมัครออนไลน์ พิมพ์ใบสมัคร ส่งหลักฐานการสมัครสอบ (ตามข้อ 2) ทางไปรษณีย์ โดยผู้สมัครต้องชำระค่าธรรมเนียมการสมัคร จำนวน 500 บาท และจัดส่งหลักฐานประกอบการสมัคร ยังสำนักงานบริหารบัณฑิตศึกษา ตู้ไปรษณีย์ 11 มหาวิทยาลัยอุบลราชธานี ตำบลเมืองศรีโค อําเภวารินชำราบ จังหวัดอุบลราชธานี 34190 วงเล็บมุมซอง (ด้านล่างขวา) "สมัครสอบคัดเลือกระดับบัณฑิตศึกษา"

4. การพิจารณา

4.1 ผู้สมัครมีหน้าที่ตรวจสอบรายละเอียดข้อมูลการสมัคร เช่น คณะ สาขาวิชา แผนการศึกษา ฯลฯ รวมทั้งหลักฐานต่าง ๆ ในการสมัคร ให้ถูกต้องครบถ้วนก่อนส่งใบสมัครต่อสำนักงานบริหารบัณฑิตศึกษา เพื่อดำเนินการต่อไป ทั้งนี้มหาวิทยาลัยอุบลราชธานีจะไม่รับผิดชอบหากผู้สมัครกรอกข้อมูลผิด

4.2 เมื่อยื่นใบสมัครหลักฐานครบแล้ว ผู้สมัครจะขอใช้ใบสมัครที่ยื่นไว้แล้วเปลี่ยนเป็นใบสมัครของหลักสูตรอื่นในภายหลังไม่ได้

4.3 กรณีที่ผู้สมัครยื่นใบสมัคร หลักฐานประกอบการสมัคร ค่าธรรมเนียมการสมัครไม่ครบถ้วน หรือ ไม่ถูกต้อง มหาวิทยาลัยอุบลราชธานีจะไม่รับพิจารณาใบสมัคร และมหาวิทยาลัยอุบลราชธานีจะไม่คืนเงินค่าสมัคร

4.4 หากผู้สมัครที่ชำระค่าธรรมเนียมการสมัครแล้วจะขอยกเลิกการสมัคร มหาวิทยาลัยอุบลราชธานีจะไม่คืนเงินค่าสมัครให้ไม่ว่ากรณีใด ๆ

4.5 คณะกรรมการบัณฑิตศึกษาประจำคณะจะเป็นผู้พิจารณาใบสมัครตามคุณสมบัติที่กำหนด โดยการพิจารณาของคณะกรรมการบัณฑิตศึกษาประจำคณะในการคัดเลือกผู้มีสิทธิ์สอบให้ถือเป็นขั้นสุดท้าย

5. การประกาศรายชื่อผู้มีสิทธิ์สอบ และวันสอบคัดเลือก

5.1 มหาวิทยาลัยอุบลราชธานี จะประกาศรายชื่อผู้มีสิทธิ์เข้าสอบคัดเลือกตามปฏิทินกำหนด ณ สำนักงานบริหารบัณฑิตศึกษา ชั้น 2 อาคารสำนักงานอธิการบดี (หลังเก่า) และที่ <http://www.ubu.ac.th/~study>

5.2 สอบข้อเขียนและสอบสัมภาษณ์ วัน เวลา สถานที่ ตามปฏิทินการรับสมัครปีการศึกษา 2557

6. การรายงานตัวและชำระค่าธรรมเนียม

6.1 ผู้ที่ได้รับการคัดเลือกเข้าเป็นนักศึกษาจะต้องมารายงานตัวและส่งเอกสารประกอบการรายงานตัว พร้อมชำระค่าธรรมเนียมต่าง ๆ และค่าหน่วยกิต ตามวันเวลาและสถานที่ที่กำหนด (รายละเอียดตามประกาศ)

6.2 ผู้ที่ได้รับการคัดเลือกเข้าเป็นนักศึกษาหากไม่มารายงานตัว และชำระค่าธรรมเนียมค่าหน่วยกิต ภายในวันเวลาที่กำหนด จะถือว่าผู้นั้นสละสิทธิ์การเข้าเป็นนักศึกษา เว้นแต่

มีเหตุจำเป็น และได้รับอนุมัติให้ผ่อนผันการรายงานตัวเป็นลายลักษณ์อักษรจากอธิการบดี ทั้งนี้ ให้ยื่นคำร้องขอผ่อนผันภายใน 7 วัน นับจากวันที่กำหนดให้มารายงานตัว

7. ปฏิทินกำหนดการรับสมัคร และการสอบคัดเลือก

ลำดับ	ประเภทการรับสมัคร	ภาคต้น ครั้งที่ 1	ภาคต้น ครั้งที่ 2	ภาคปลาย
1	รับสมัครด้วยตนเอง	16 ม.ค. 57	18 เม.ย. 57	18 เม.ย. 57
2	การสมัครด้วยตนเอง (สมัครออนไลน์)	16 ม.ค. 57 - 27 เม.ย. 57	18 เม.ย. 57 - 27 เม.ย. 57	1 เม.ย. 57 - 21 เม.ย. 57
3	การสมัครด้วยตนเอง (สมัครออนไลน์)	1 เม.ย. 57	18 เม.ย. 57	1 เม.ย. 57
4	สมัครด้วยตนเอง (สมัครออนไลน์)	19 เม.ย. 57	18 เม.ย. 57	14-21 เม.ย. 57
5	สมัครด้วยตนเอง (สมัครออนไลน์)	21 เม.ย. 57	28 เม.ย. 57	23 เม.ย. 57
6	ยื่นใบสมัครด้วยตนเอง (สมัครออนไลน์)	25 เม.ย. 57 - 27 เม.ย. 57	25 เม.ย. 57 - 3 เม.ย. 57	25 เม.ย. 57 - 11 เม.ย. 57
7	การประกาศรับสมัครใหม่	25 เม.ย. 57	25 เม.ย. 57 - 3 เม.ย. 57	25 เม.ย. 57 - 11 เม.ย. 57
8	รายงานตัว (ชำระค่าธรรมเนียม)	3 เม.ย. 57	3 เม.ย. 57	11 เม.ย. 57
9	ชำระค่าธรรมเนียม	ตามประกาศมหาวิทยาลัยอุบลราชธานี	ตามประกาศมหาวิทยาลัยอุบลราชธานี	ตามประกาศมหาวิทยาลัยอุบลราชธานี
10	เปิดภาคเรียน	4 เม.ย. 57	4 เม.ย. 57	12 เม.ย. 57

สมัครได้มากกว่า 1 สาขา ทั้งนี้วันสอบต้องไม่ตรงกับ

วันหยุดการศึกษา วันวิสาขบูชาและวันวิสาขบูชา
วันหยุดราชการในวันเสาร์ อาทิตย์ และวันหยุดชดเชย

มหาวิทยาลัยอุบลราชธานี
85 ถ.สกลนคร ต.เมืองศรีโค อ.วารินชำราบ จ.อุบลราชธานี 34190
โทรศัพท์/โทรสาร 045-353128

เว็บไซต์รับสมัคร : <http://www.ubu.ac.th/~study/>
เว็บไซต์ข้อมูลเพิ่มเติม : <http://www.ubu.ac.th/web/graduate>

ข้อมูลทั่วไปของทุกสาขาวิชา

ระยะเวลาการศึกษาของหลักสูตรบัณฑิตศึกษาทุกสาขาวิชา
หลักสูตรวิศวกรรมศาสตรมหาบัณฑิต ใช้เวลา 2 ปี ไม่เกิน 5 ปี
หลักสูตรปรัชญาดุษฎีบัณฑิต แบบ 1.1 และ แบบ 2.1 ใช้เวลา 3 ปี
ไม่เกิน 6 ปี และแบบ 2.2 ใช้เวลา 4 ปี ไม่เกิน 8 ปี ทั้งนี้ทุกหลักสูตร
จัดการเรียนการสอนในวันเสาร์และวันอาทิตย์

การรับสมัคร

1. รับสมัครทุกภาคการศึกษา
2. วิธีการคัดเลือกของหลักสูตรบัณฑิตศึกษาโดยการ
สอบสัมภาษณ์ และ/หรือมีการสอบข้อเขียน
3. ค่าสมัครสอบคัดเลือก
 - 3.1 สมัครด้วยตนเอง 600 บาท (รวมคู่มือ)
 - 3.2 สมัครทางไปรษณีย์ 650 บาท (รวมค่าจัดส่งและคู่มือ)
 - 3.3 สมัคร Online 500 บาทได้ที่ www.ubu.ac.th/~study/
4. สถานที่รับสมัคร งานบริหารบัณฑิตศึกษา มหาวิทยาลัย
อุบลราชธานี ณ อาคารสำนักงานอธิการหลังเก่า ชั้น 2

ค่าใช้จ่ายในการศึกษาตลอดหลักสูตรโดยประมาณ

1. หลักสูตรวิศวกรรมศาสตรมหาบัณฑิต
ประมาณ 25,000 – 30,000 บาท ต่อภาคการศึกษา
2. หลักสูตรปรัชญาดุษฎีบัณฑิต
ประมาณ 30,000 – 35,000 บาท ต่อภาคการศึกษา

ทุนการศึกษา

1. มีทุนสมทบการทำวิจัย
2. มีทุนการศึกษาให้ทุกภาคการศึกษา สำหรับนักศึกษาที่มี
ผลการเรียนดี

คุณสมบัติผู้สมัครของหลักสูตรบัณฑิตศึกษาทุกสาขา

1. หลักสูตรวิศวกรรมศาสตรมหาบัณฑิต เป็นผู้สำเร็จการศึกษาระดับ
ปริญญาตรีหรือเทียบเท่าในสาขาที่จะเข้าศึกษาหรือในสาขาที่
เกี่ยวข้อง
2. หลักสูตรปรัชญาดุษฎีบัณฑิต เป็นผู้สำเร็จการศึกษาระดับ
ปริญญาตรี/โท หรือเทียบเท่าในสาขาที่จะเข้าศึกษาหรือในสาขาที่
เกี่ยวข้อง
3. นักศึกษาที่ไม่ได้จบสาขาตรงที่จะเข้าศึกษาจะต้องลง
ทะเบียนเรียนในวิชาพื้นฐานตามที่หลักสูตรกำหนด

หลักฐานในการสมัคร

1. ใบสมัคร ติดรูปถ่ายขนาด 1 นิ้ว จำนวน 1 รูป
2. หนังสือรับรองจากอาจารย์ที่ปรึกษาหรือผู้บังคับบัญชา
จำนวน 1 ฉบับ
3. สำเนาใบปริญญาบัตรหรือหลักฐานแสดงคุณวุฒิอื่นๆ
จำนวน 2 ชุด
4. สำเนาแสดงผลการศึกษา(Transcript) ในระดับปริญญาตรี
และโท จำนวน 2 ชุด
5. สำเนาบัตรประจำตัวประชาชน หรือบัตรประจำตัว
ข้าราชการ จำนวน 1 ชุด
6. สำเนาทะเบียนบ้าน 2 ชุด
7. ผลการสอบภาษาอังกฤษ (ถ้ามี) เช่น TOEFL, IELTS เป็นต้น
8. ค่าธรรมเนียมการสมัคร

สอบถามข้อมูลได้ที่

งานบัณฑิตศึกษา คณะวิศวกรรมศาสตร์ โทรศัพท์ 0-4535-3320

คุณปาริชาติ ยอดคุณ

หรือสามารถดูรายละเอียดเพิ่มเติมตามสาขาต่างๆ ดังนี้

1. สาขาวิชาวิศวกรรมเครื่องกล

โทรศัพท์ 0-4535-3300 ต่อ 3383 ติดต่อ คุณชยาภัสร์ สืบศรี

2. สาขาวิชาวิศวกรรมสิ่งแวดล้อม

โทรศัพท์ 0-4535-3342 ต่อ 3360 ติดต่อ ผศ.ดร.วิภาดา สอนองราชฎ์

3. สาขาวิชาวิศวกรรมอุตสาหการ

โทรศัพท์ 0-4535-3307 ติดต่อ คุณรุจิรัตน์ สิกขา

4. สาขาวิชาวิศวกรรมโยธา

โทรศัพท์ 0-4535-3345 ต่อ 3370 ติดต่อ คุณสุภาภรณ์ บุญงาม

5. สาขาวิชาวิศวกรรมไฟฟ้า

โทรศัพท์ 0-4535-3329 ติดต่อ คุณไทวัลย์ กองสิน

ที่อยู่: คณะวิศวกรรมศาสตร์ มหาวิทยาลัยอุบลราชธานี

เลขที่ 85 ถ.สถลมารค ต.เมืองศรีโค

อ.วารินชำราบ จ.อุบลราชธานี 34190

โทรศัพท์ 0-4535-3320 โทรสาร. 0-4535-3333, 0-4535-3316

งานบัณฑิตศึกษา คณะวิศวกรรมศาสตร์

<http://eng.ubu.ac.th/~graduate/>



มหาวิทยาลัยอุบลราชธานี

รับสมัครนักศึกษาระดับ ปริญญาโท - เอก



- สาขาวิชาวิศวกรรมเครื่องกล
- สาขาวิชาวิศวกรรมสิ่งแวดล้อม
- สาขาวิชาวิศวกรรมอุตสาหการ
- สาขาวิชาวิศวกรรมโยธา
- สาขาวิชาวิศวกรรมไฟฟ้า

เว็บไซต์

<http://eng.ubu.ac.th/~graduate/>

สาขาวิชาวิศวกรรมเครื่องกล

1. หลักสูตรที่เปิดสอน

1.1 วิศวกรรมศาสตรมหาบัณฑิต, วศ.ม. (วิศวกรรมเครื่องกล)

แผน ก แบบ ก1 เน้นการทำวิจัยโดยศึกษาวิทยานิพนธ์
36 หน่วยกิต

แผน ก แบบ ก2 เป็นการศึกษารายวิชา และศึกษา
วิทยานิพนธ์ ใช้เวลาศึกษา 2 ปี แต่ไม่เกิน 5 ปี 36 หน่วยกิต

1.2 ปรัชญาคชภูมบัณฑิต, ปร.ด. (วิศวกรรมเครื่องกล)

แบบ 1.1 สำหรับผู้จบปริญญาโท เน้นการทำวิจัยโดยมีการทำ
วิทยานิพนธ์ 48 หน่วยกิต

2. กลุ่มวิชาที่เปิดสอน

- 2.1 ด้านกลศาสตร์ประยุกต์
- 2.2 ด้านความร้อน
- 2.3 ด้านพลังงาน
- 2.4 ด้านของไหล

สาขาวิชาวิศวกรรมสิ่งแวดล้อม

1. หลักสูตรที่เปิดสอน

1.1 วิศวกรรมศาสตรมหาบัณฑิต, วศ.ม. (วิศวกรรมสิ่งแวดล้อม)

แผน ก แบบ ก1 เน้นการทำวิจัยโดยมีการทำวิทยานิพนธ์
36 หน่วยกิต

แผน ก แบบ ก2 เน้นการวิจัยรายวิชา 18 หน่วยกิต และ
มีการทำวิทยานิพนธ์ 18 หน่วยกิต

แผน ข เน้นการศึกษารายวิชา 30 หน่วยกิต และการ
ค้นคว้าอิสระ 6 หน่วยกิต

1.2 ปรัชญาคชภูมบัณฑิต, ปร.ด. (วิศวกรรมสิ่งแวดล้อม)

แบบ 1.1 สำหรับผู้จบปริญญาโท เน้นการทำวิจัยโดยมีการทำ
วิทยานิพนธ์ 48 หน่วยกิต

แบบ 2.2 สำหรับผู้จบปริญญาตรี เน้นการทำวิจัยโดยศึกษา
รายวิชา 24 หน่วยกิต และมีการทำวิทยานิพนธ์ 48 หน่วยกิต

2. กลุ่มวิชาที่เปิดสอน

2.1 ด้านวิศวกรรมกรรมการปรับปรุงคุณภาพอากาศและการ
บำบัดมลภาวะอากาศ

น้ำเสีย

2.2 ด้านวิศวกรรมกรรมการปรับปรุงคุณภาพน้ำและการบำบัด

2.3 ด้านวิศวกรรมกรรมการจัดการมูลฝอยและของเสียอันตราย

2.4 ด้านวิศวกรรมกรรมการจัดการสิ่งแวดล้อมแบบยั่งยืน

สาขาวิชาวิศวกรรมอุตสาหกรรม

1. หลักสูตรที่เปิดสอน

1.1 วิศวกรรมศาสตรมหาบัณฑิต, วศ.ม. (วิศวกรรมอุตสาหกรรม)

แผน ก แบบ ก1 เน้นการทำวิจัยโดยมีการทำวิทยานิพนธ์
36 หน่วยกิต

แผน ก แบบ ก2 เน้นการศึกษารายวิชาพื้นฐานด้านวิศวกรรม
วิชาเลือก 12 หน่วยกิตและมีการทำวิทยานิพนธ์ 36 หน่วยกิต

1.2 ปรัชญาคชภูมบัณฑิต, ปร.ด. (วิศวกรรมอุตสาหกรรม)

แบบ 1.1 สำหรับผู้จบปริญญาโท เน้นการทำวิจัยโดยมีการทำ
วิทยานิพนธ์ 48 หน่วยกิต

แบบ 2.1 สำหรับผู้จบปริญญาตรี เน้นการทำวิจัยโดยมีการทำ
วิทยานิพนธ์ 48 หน่วยกิตและมีการทำวิทยานิพนธ์ 36 หน่วยกิต

แบบ 2.2 สำหรับผู้จบปริญญาตรี เน้นการทำวิจัยโดยมีการทำ
วิทยานิพนธ์ 48 หน่วยกิตและมีการทำวิทยานิพนธ์ 36 หน่วยกิต

แบบ 2.3 สำหรับผู้จบปริญญาตรี เน้นการทำวิจัยโดยมีการทำ
วิทยานิพนธ์ 48 หน่วยกิตและมีการทำวิทยานิพนธ์ 36 หน่วยกิต

2. กลุ่มวิชาที่เปิดสอน

- 2.1 ด้านวิชาการจัดการการผลิต
- 2.2 ด้านวิชาการวิจัยดำเนินงาน
- 2.3 ด้านวิชาการผลิตและวัสดุศาสตร์

สาขาวิชาวิศวกรรมโยธา

1. หลักสูตรที่เปิดสอน

1.1 วิศวกรรมศาสตรมหาบัณฑิต, วศ.ม. (วิศวกรรมโยธา)

แผน ก แบบ ก1 เน้นการทำวิจัยโดยมีการทำวิทยานิพนธ์
36 หน่วยกิต

แผน ก แบบ ก2 เน้นการศึกษารายวิชาพื้นฐานด้านวิศวกรรม
วิชาเลือก 24 หน่วยกิต และมีการทำวิทยานิพนธ์เพิ่ม 12 หน่วยกิต

1.2 ปรัชญาคชภูมบัณฑิต, ปร.ด. (วิศวกรรมโยธา)

แบบ 1.1 สำหรับผู้จบปริญญาโท เน้นการทำวิจัยที่ก่อให้เกิด
ความรู้ใหม่โดยมีการทำวิทยานิพนธ์ 48 หน่วยกิต

แบบ 2.2 สำหรับผู้จบปริญญาตรี เน้นการทำวิจัยที่ก่อให้เกิด
ความรู้ใหม่โดยต้องเรียน รายวิชา 24 หน่วยกิต และมีการทำวิทยานิพนธ์
48 หน่วยกิต

2. กลุ่มวิชาที่เปิดสอน

2.1 ด้านวิศวกรรมกรรมการจัดการและการบริหารงานก่อสร้าง
และโยธาที่ รับเฉพาะแผน ก แบบ ก1 และปริญญาเอก รับเฉพาะ
แบบ ก1

2.2 ด้านวิศวกรรมกรรมการจัดการและการบริหารงานก่อสร้าง
และโยธาที่ รับเฉพาะแผน ก แบบ ก1 และ ปริญญาเอก รับเฉพาะ
แบบ 1.1)

2.3 ด้านวิศวกรรมโครงสร้าง

2.4 ด้านวิศวกรรมทรัพยากรน้ำ

2.5 ด้านวิศวกรรมปฐพี

สาขาวิชาวิศวกรรมไฟฟ้า

1. หลักสูตรที่เปิดสอน

1.1 วิศวกรรมศาสตรมหาบัณฑิต, วศ.ม. (วิศวกรรมไฟฟ้า)

แผน ก แบบ ก1 เน้นการทำวิจัยโดยมีการทำวิทยานิพนธ์
36 หน่วยกิต และเรียนวิชาพื้นฐานด้านการวิจัย 6 หน่วยกิต

แผน ก แบบ ก2 เน้นการทำวิจัย โดยมีการทำวิทยานิพนธ์
12 หน่วยกิต, ศึกษารายวิชา 24 หน่วยกิต เรียนวิชาพื้นฐานด้านวิจัย
6 หน่วยกิต

1.2 ปรัชญาคชภูมบัณฑิต, ปร.ด. (วิศวกรรมไฟฟ้า)

แบบ 1.1 สำหรับผู้จบปริญญาโท เน้นการทำวิจัยโดยมีการทำ
วิทยานิพนธ์ 48 หน่วยกิต และเรียนวิชาพื้นฐานด้านวิจัย 12 หน่วยกิต

แบบ 2.2 สำหรับผู้จบปริญญาตรี เน้นการทำวิจัยโดยมีการทำ
วิทยานิพนธ์ 48 หน่วยกิต, ศึกษารายวิชา 24 หน่วยกิต และเรียนวิชา
พื้นฐานด้านวิจัย 12 หน่วยกิต

2. กลุ่มวิชาที่เปิดสอน

- 2.1 ด้านไฟฟ้าอุตสาหกรรม
- 2.2 ด้านไฟฟ้ากำลัง
- 2.3 ด้านไฟฟ้าสื่อสาร
- 2.4 ด้านไฟฟ้าอิเล็กทรอนิกส์