

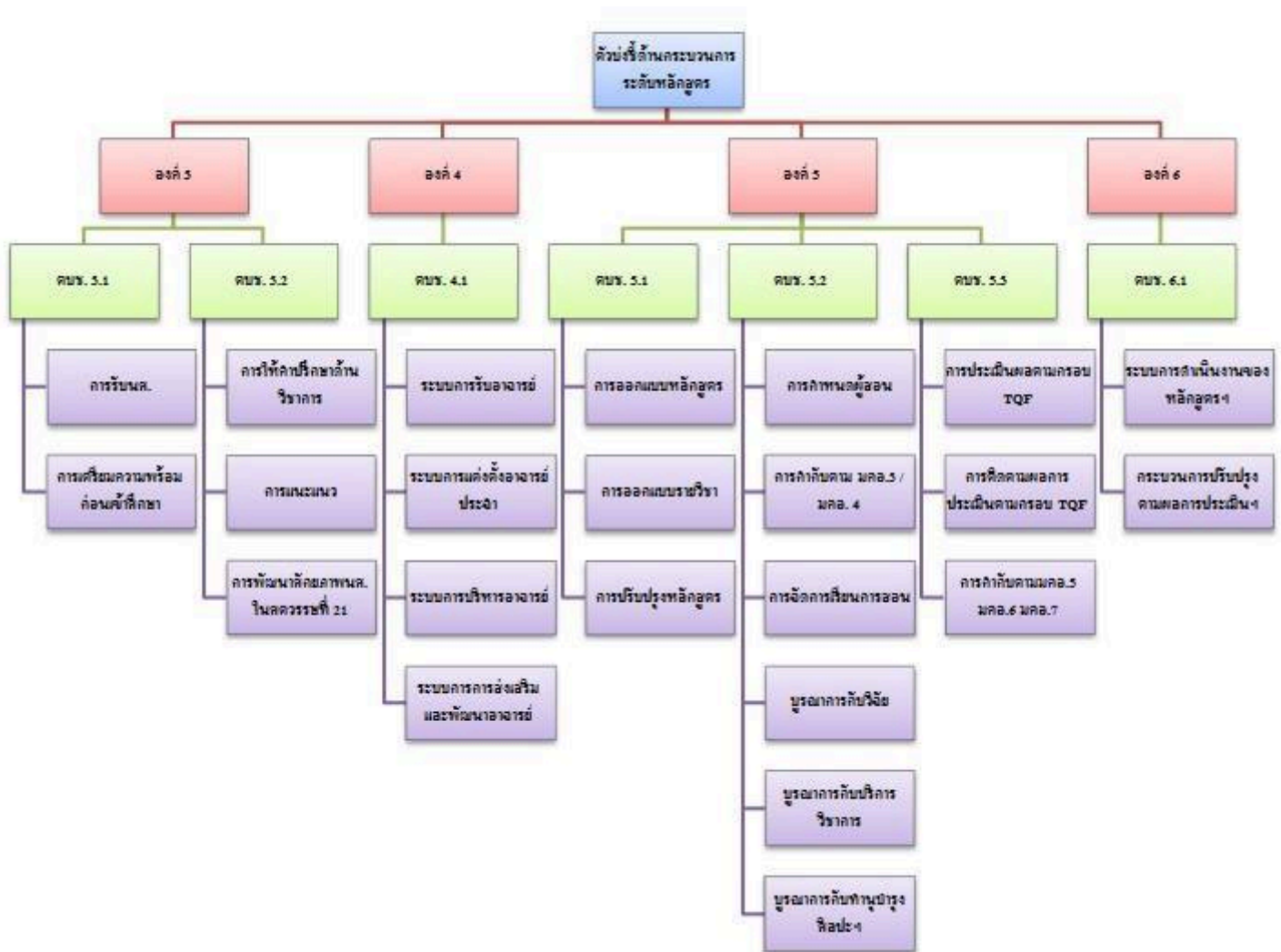
# **IED** **คู่มือระบบ**

## ประกันคุณภาพระดับหลักสูตร

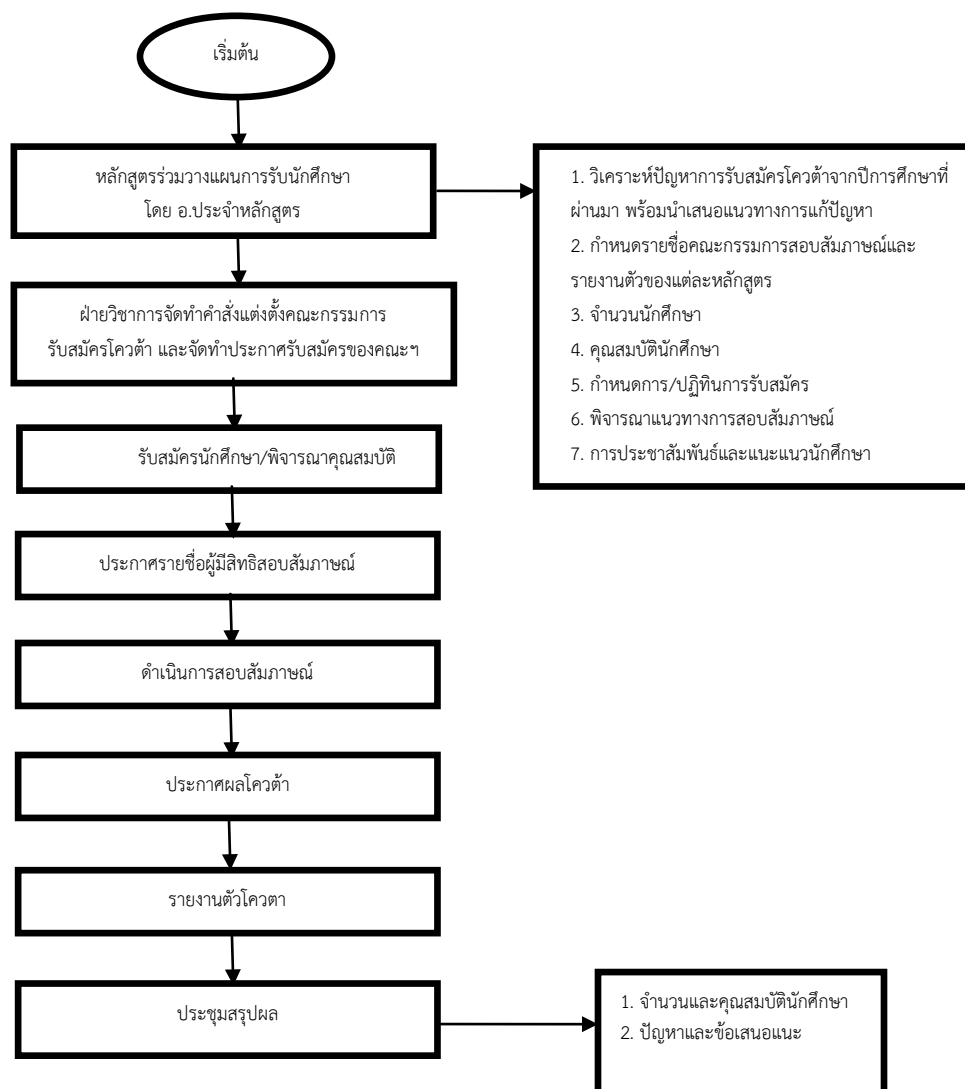
คณะครุศาสตร์อุตสาหกรรมและเทคโนโลยี มหาวิทยาลัยเทคโนโลยีราชมงคลศรีวิชัย



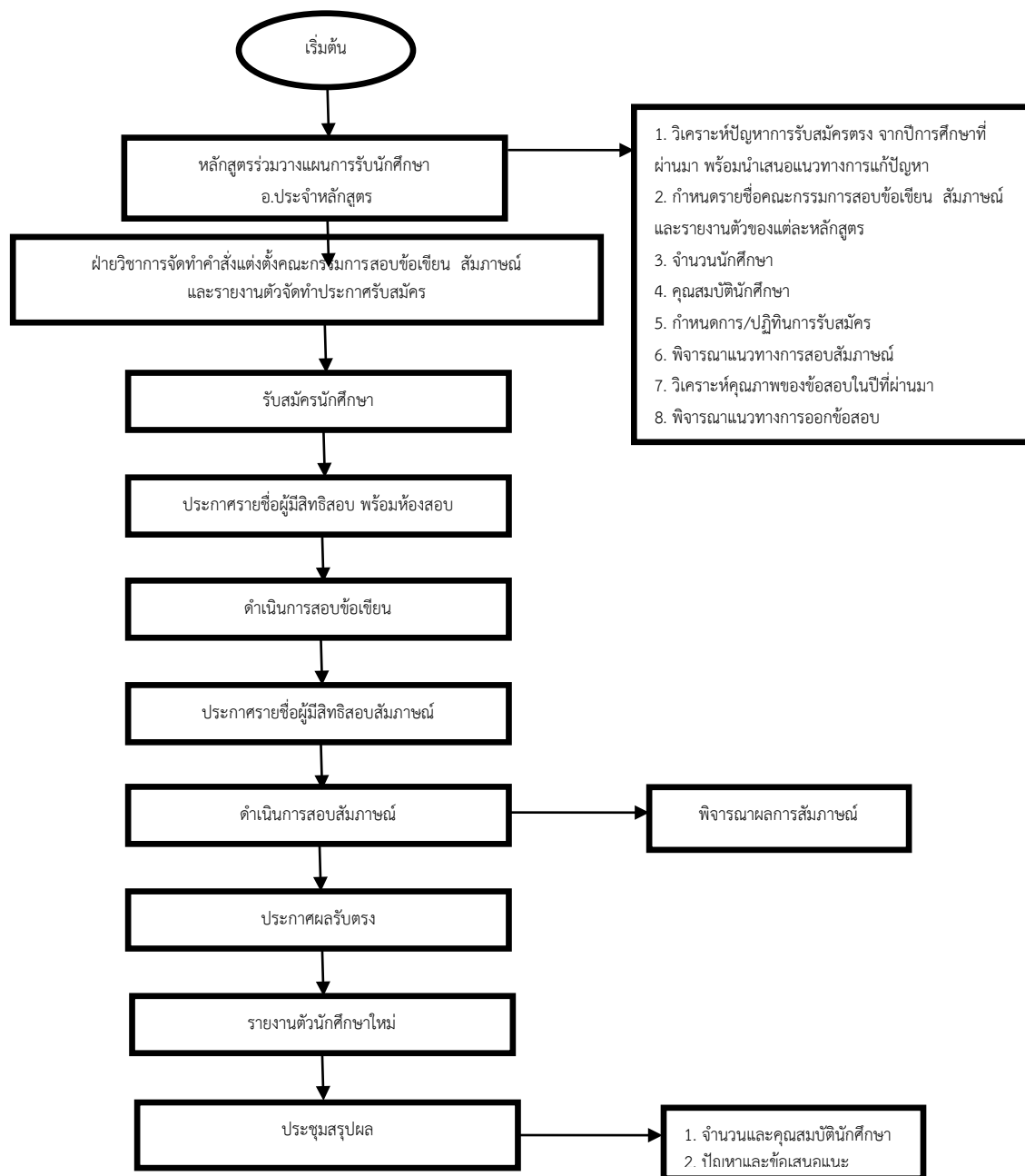
## แผนผังตัวชี้วัดกระบวนการระดับหลักสูตร



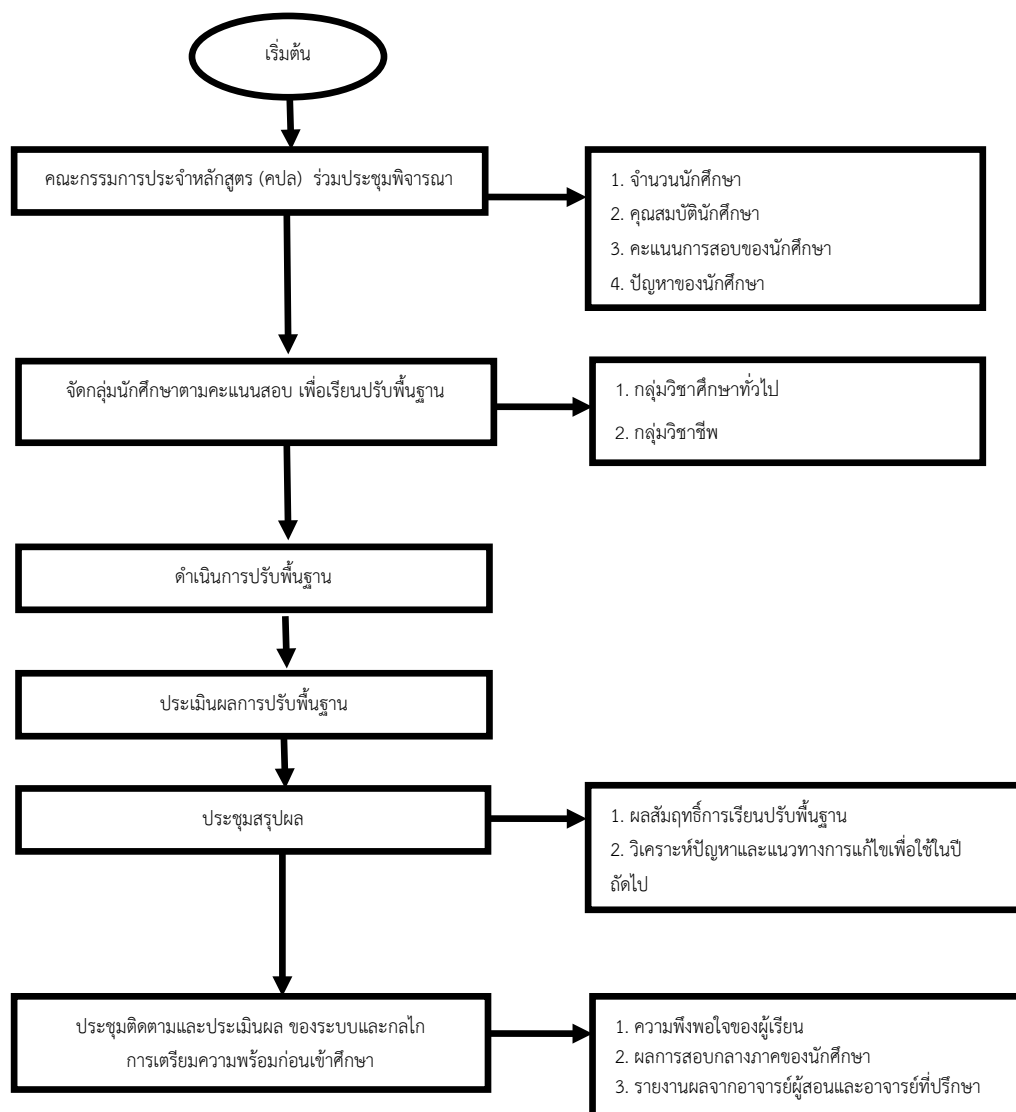
## ระบบการรับนักศึกษา (โควตา) ตัวบ่งชี้ 3.1

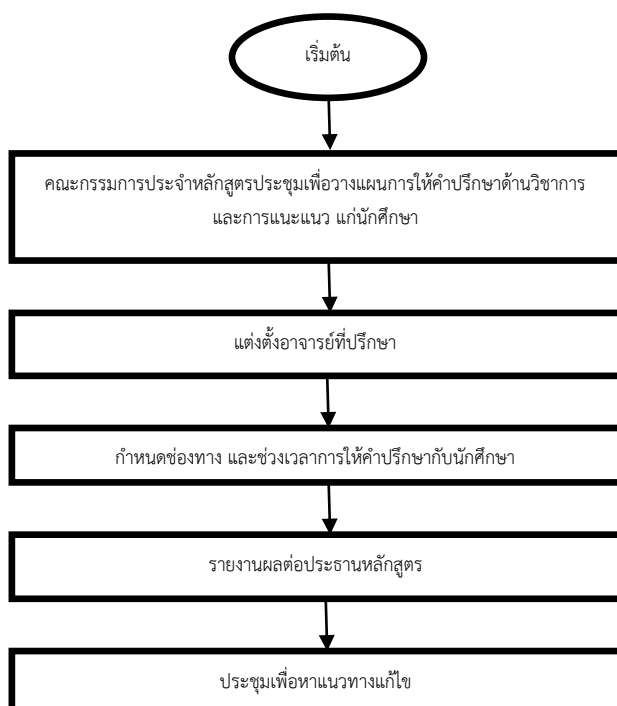


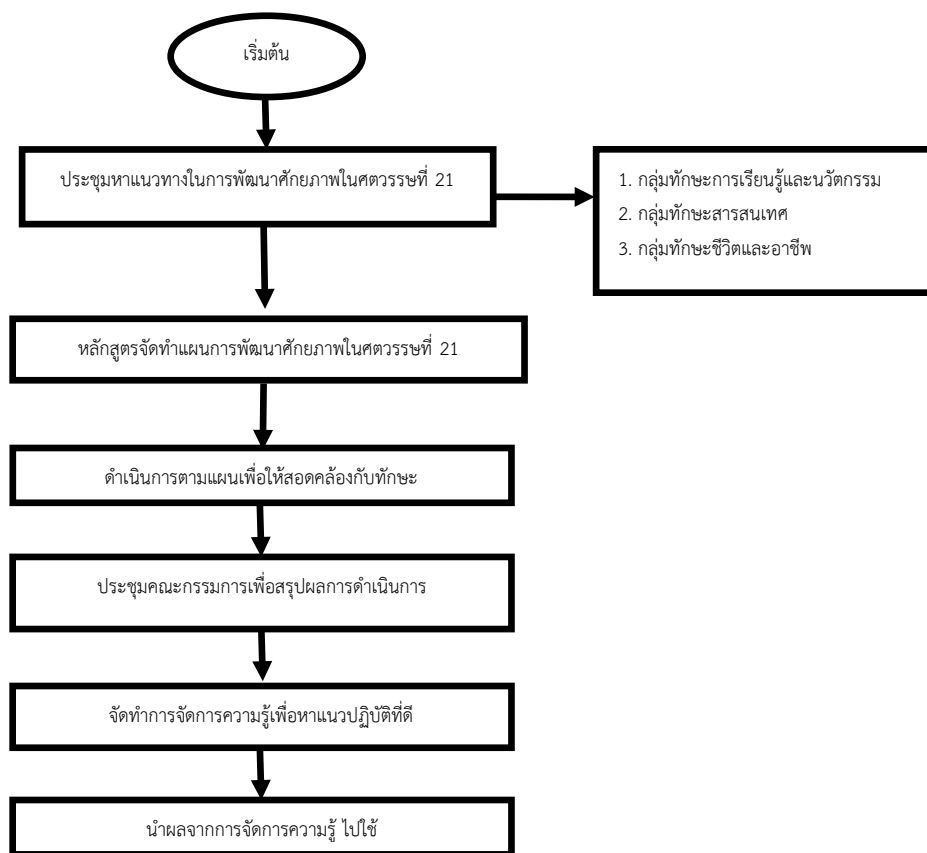
## ระบบการรับนักศึกษา (รับตรง) ตัวบ่งชี้ 3.1



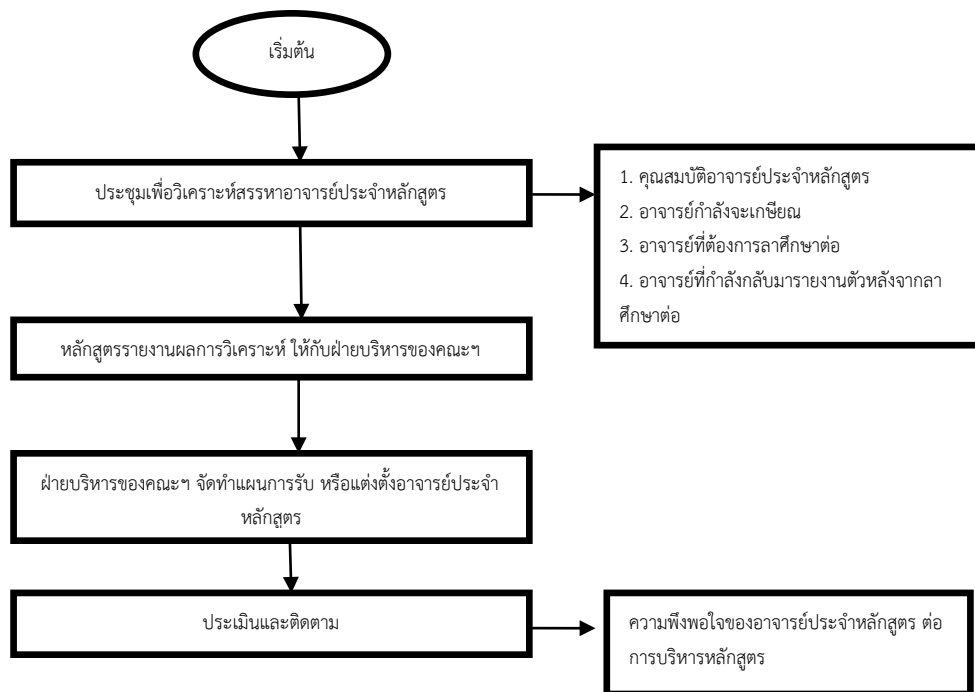
## ระบบการเตรียมความพร้อมก่อนเข้าศึกษา ตัวบ่งชี้ 3.1





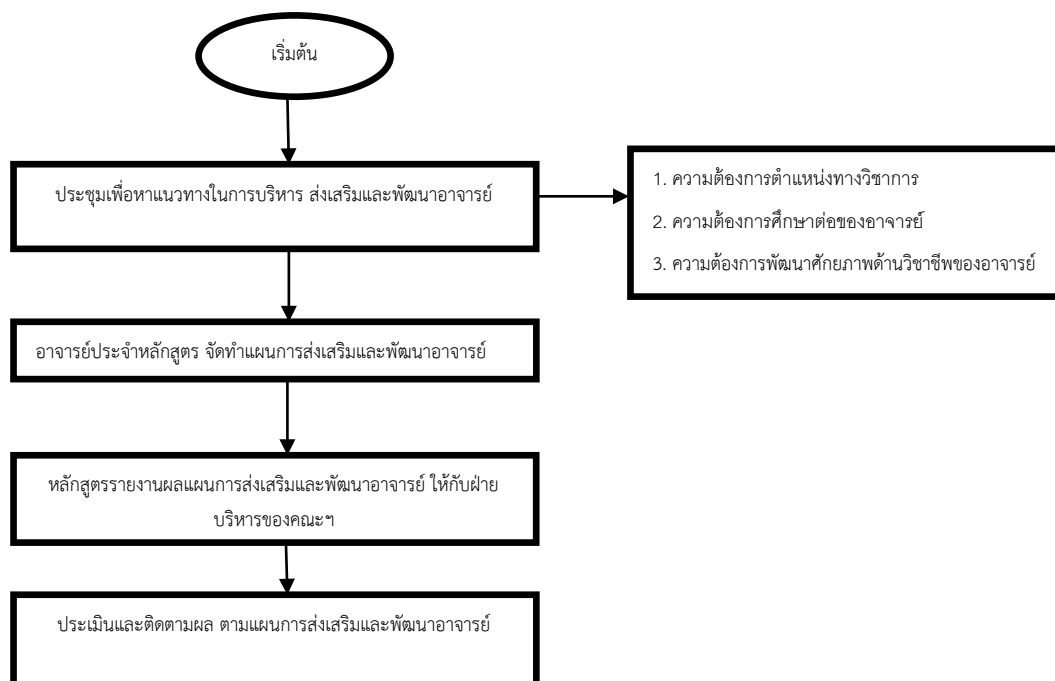


## ระบบการรับและแต่งตั้งอาจารย์ประจำหลักสูตร ตัวบ่งชี้ 4.1



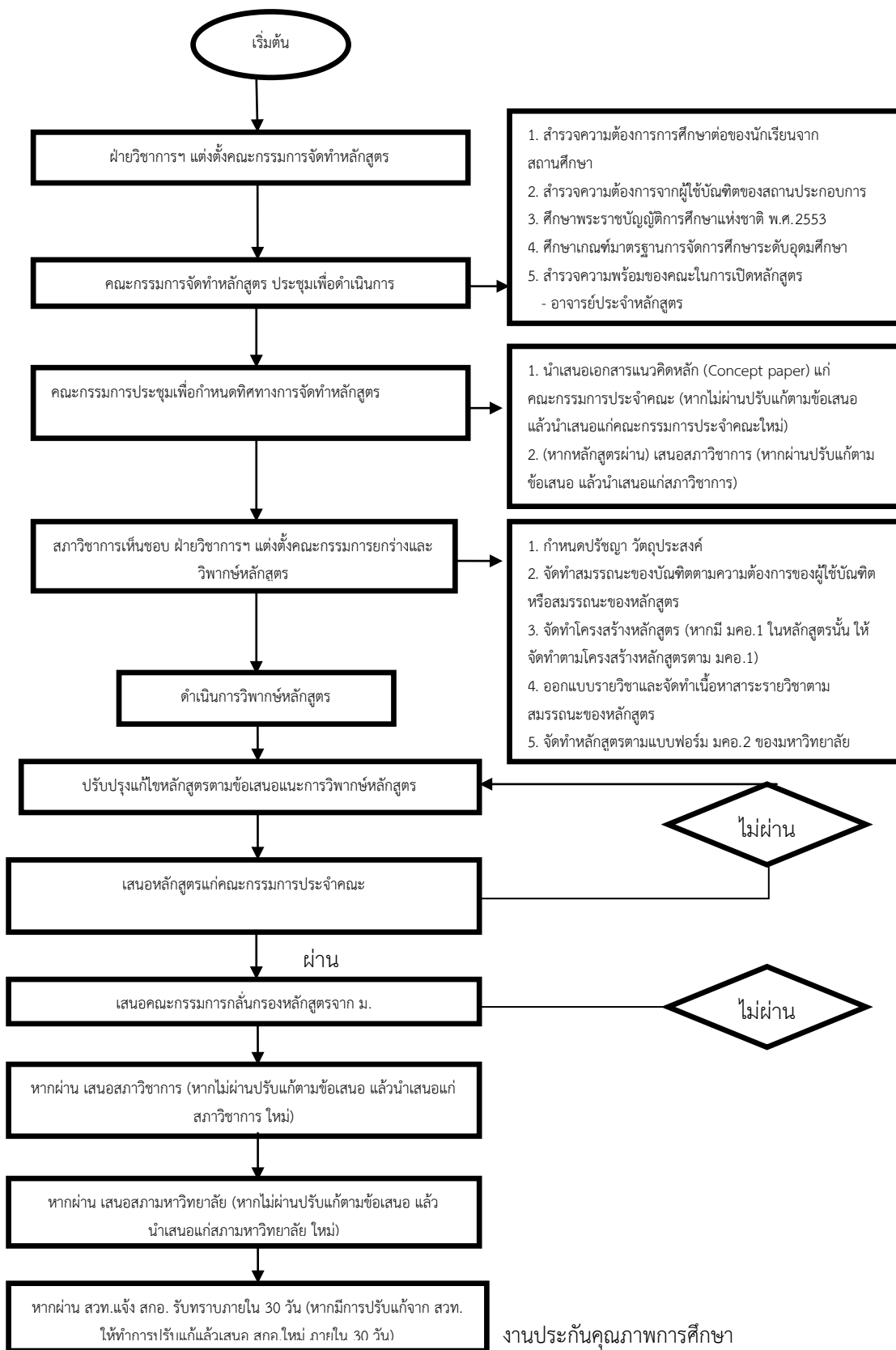


## ระบบการบริหาร ส่งเสริมและพัฒนาอาจารย์ ตัวบ่งชี้ 4.1





## ระบบออกแบบหลักสูตร และการออกแบบรายวิชา ตัวบ่งชี้ 5.1



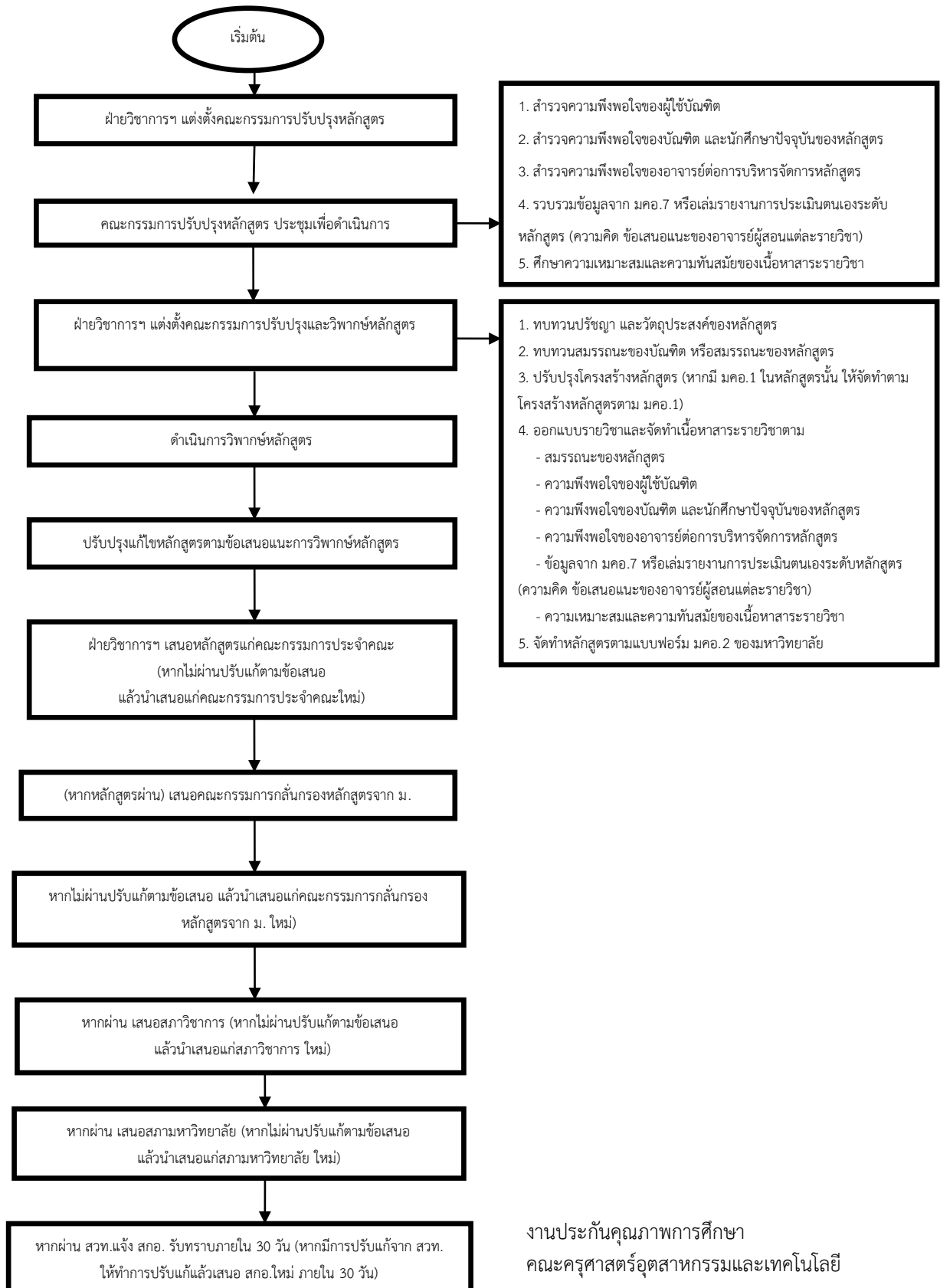
1. สำนวความต้องการการศึกษาต่อของนักเรียนจากสถานศึกษา
2. สำนวความต้องการจากผู้ใช้บัณฑิตของสถานประกอบการ
3. ศึกษาพระราชบัญญัติการศึกษาแห่งชาติ พ.ศ. 2553
4. ศึกษาเกณฑ์มาตรฐานการจัดการศึกษาระดับอุดมศึกษา
5. สำนวความพร้อมของคณะในการเปิดหลักสูตร
  - อาจารย์ประจำหลักสูตร

1. นำเสนอเอกสารแนวคิดหลัก (Concept paper) แก่คณะกรรมการประจำคณะ (หากไม่ผ่านปรับแก้ตามข้อเสนอ แล้วนำเสนอแก่คณะกรรมการประจำคณะใหม่)
2. (หากหลักสูตรผ่าน) เสนอสภาวิชาการ (หากผ่านปรับแก้ตามข้อเสนอ แล้วนำเสนอแก่สภาวิชาการ)

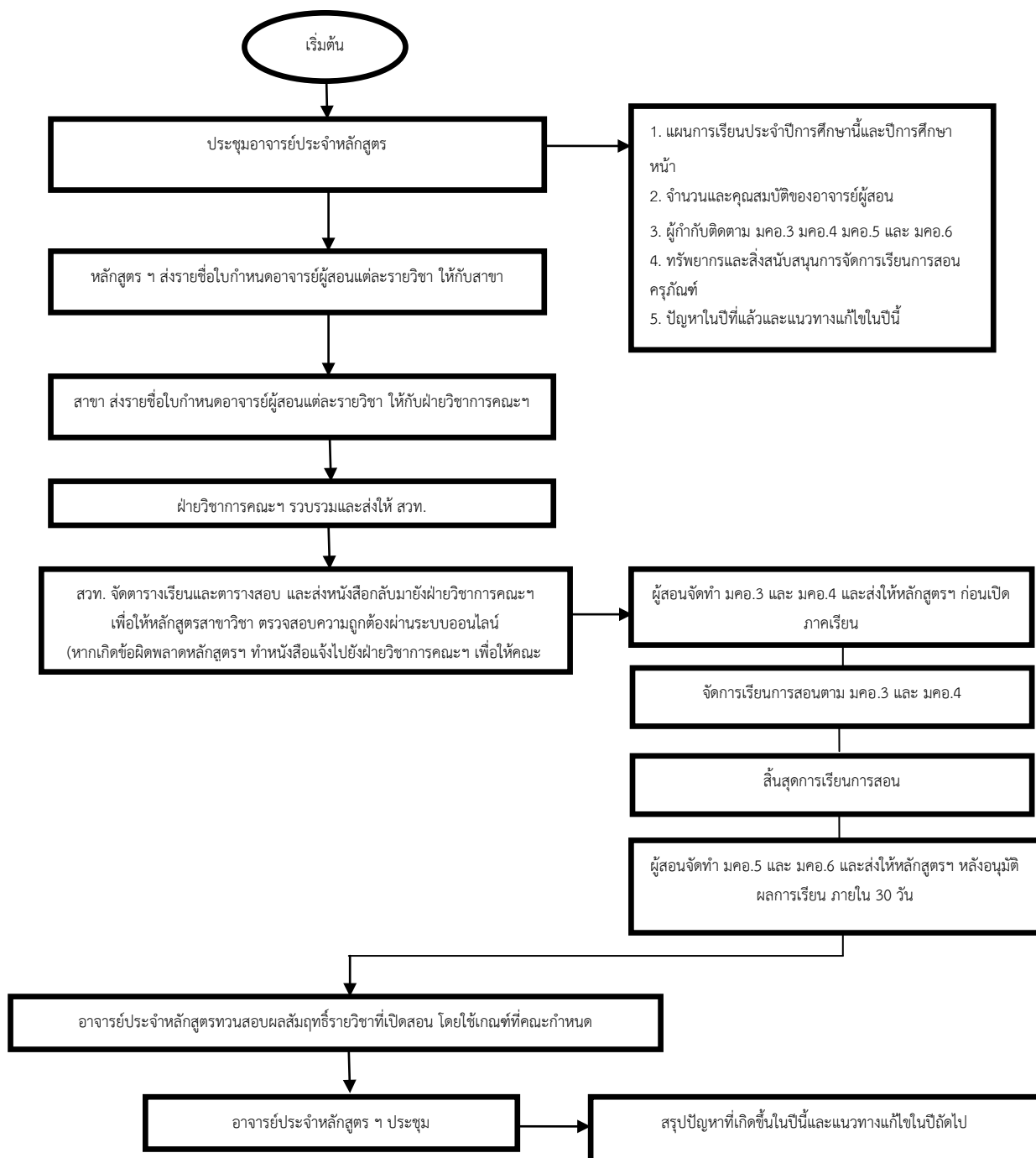
1. กำหนดปรัชญา วัตถุประสงค์
2. จัดทำสมรรถนะของบัณฑิตตามความต้องการของผู้ใช้บัณฑิตหรือสมรรถนะของหลักสูตร
3. จัดทำโครงสร้างหลักสูตร (หากมี มคอ.1 ในหลักสูตรนั้น ให้จัดทำตามโครงสร้างหลักสูตรตาม มคอ.1)
4. ออกแบบรายวิชาและจัดทำเนื้อหาสาระรายวิชาตามสมรรถนะของหลักสูตร
5. จัดทำหลักสูตรตามแบบฟอร์ม มคอ.2 ของมหาวิทยาลัย

งานประกันคุณภาพการศึกษา  
คณะครุศาสตร์อุตสาหกรรมและเทคโนโลยี

## ระบบการปรับปรุงหลักสูตร ตัวบ่งชี้ 5.1

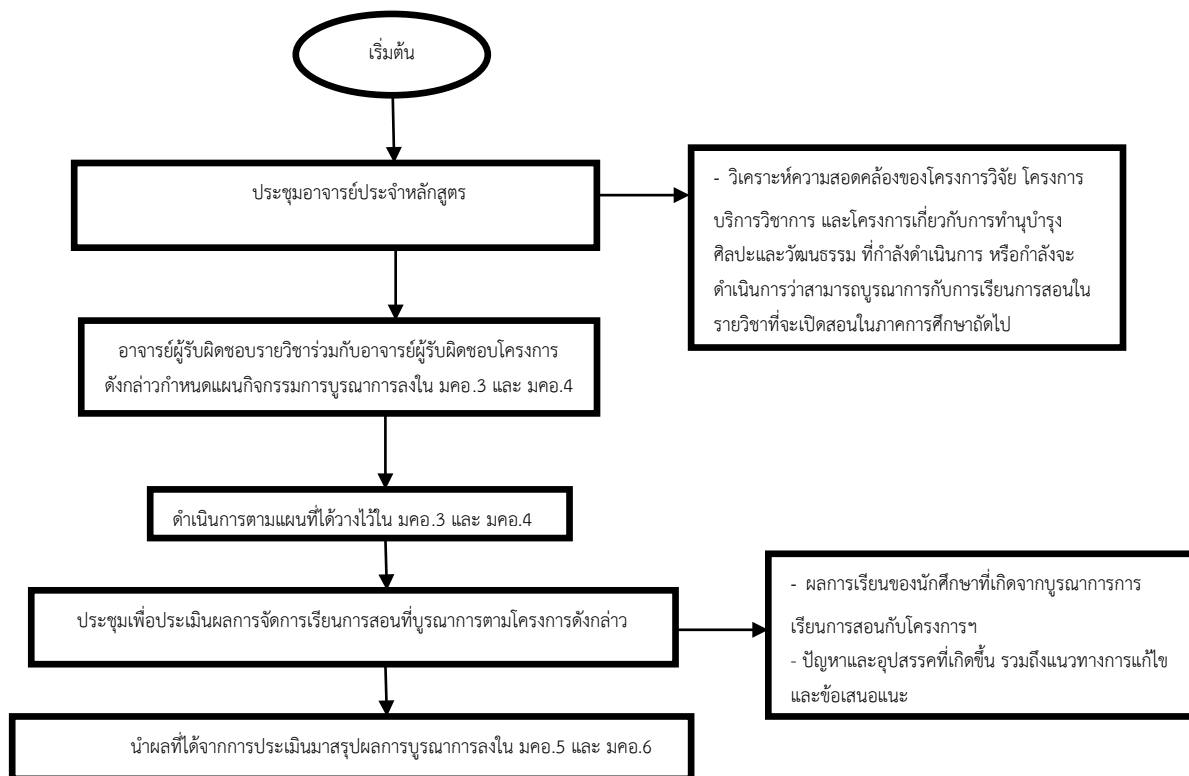


**IED** ระบบการกำหนดผู้สอน การจัดการเรียนการสอน การกำกับติดตาม มคอ.3 มคอ.4 มคอ.5 และ มคอ.6 และการติดตามผลการประเมินตามกรอบ TQF ตัวบ่งชี้ 5.2-5.3





ระบบบูรณาการการเรียนการสอนกับการวิจัย บริการวิชาการ และทำนุบำรุงศิลปะและวัฒนธรรม  
ตัวบ่งชี้ 5.2-5.3



ระบบระบบและกลไกกระบวนการปรับปรุงตามผลการประเมินความพึงพอใจของนักศึกษา  
และอาจารย์ที่มีต่อสิ่งสนับสนุนการเรียนรู้ของหลักสูตร ตัวบ่งชี้ 6.1

